

令和7年度「学校評価」アンケート(生徒) 結果

R7 12月実施

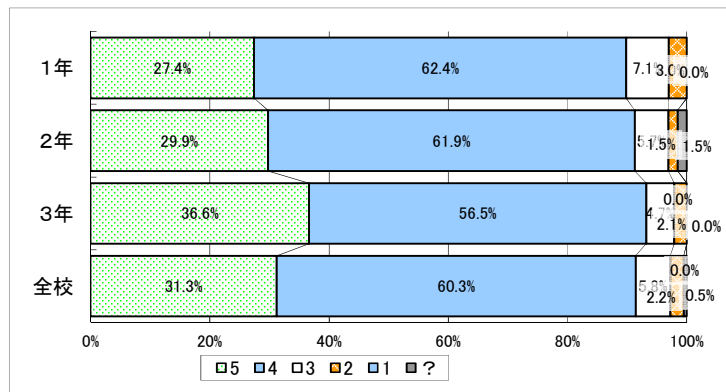
	在籍	回答者	回答率
1年	199	197	99.0%
2年	195	194	99.5%
3年	195	191	97.9%
全体	589	582	98.8%

「よくやっている・そう思う」と感じるものほど「5」に近く、「全く思わない・不満・心配」と感じるほど「1」に近く評価する。「判断できない・分からない」は「0」とする。

設問1 授業内容は学習内容が身に付くように工夫されていて、わかりやすく指導していると思いますか。

	5	4	3	2	1	0
1年	54	123	14	6	0	0
2年	58	120	11	3	0	3
3年	70	108	9	4	0	0
全校	182	351	34	13	0	3

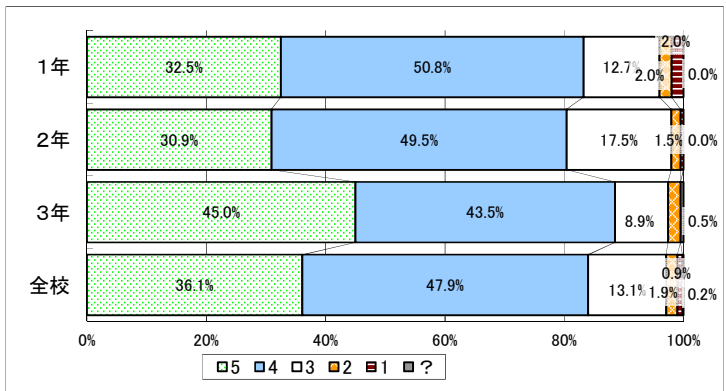
	1年	2年	3年	全校
平均	4.1	4.2	4.3	4.2



設問2 課外授業、模擬試験などは学力向上に役立っていると思いますか。

	5	4	3	2	1	0
1年	64	100	25	4	4	0
2年	60	96	34	3	1	0
3年	86	83	17	4	0	1
全校	210	279	76	11	5	1

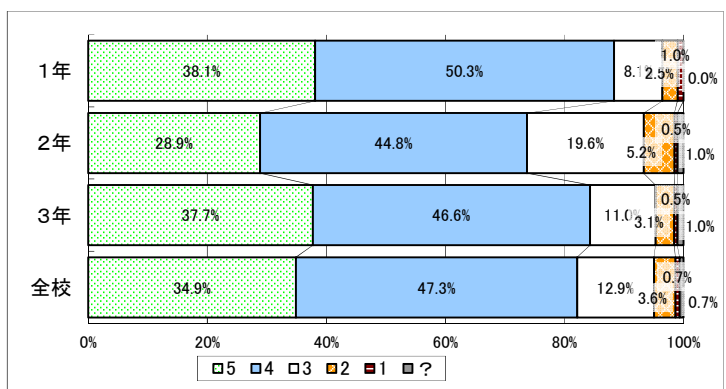
	1年	2年	3年	全校
平均	4.1	4.1	4.3	4.2



設問3 進路講演会、学部学科説明会、模擬講義などは役に立っていると思いますか。

	5	4	3	2	1	0
1年	75	99	16	5	2	0
2年	56	87	38	10	1	2
3年	72	89	21	6	1	2
全校	203	275	75	21	4	4

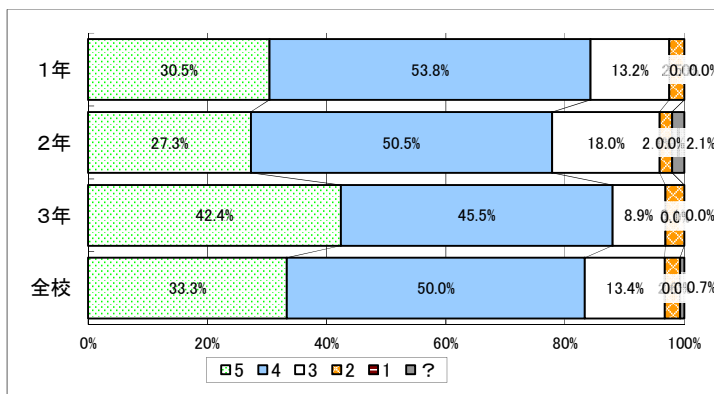
	1年	2年	3年	全校
平均	4.2	4.0	4.2	4.1



設問4 生徒の適性や希望を生かした適切な進路指導を行っていると思いますか。

4		5	4	3	2	1	0
1年	60	106	26	5	0	0	0
2年	53	98	35	4	0	4	4
3年	81	87	17	6	0	0	0
全校	194	291	78	15	0	4	4

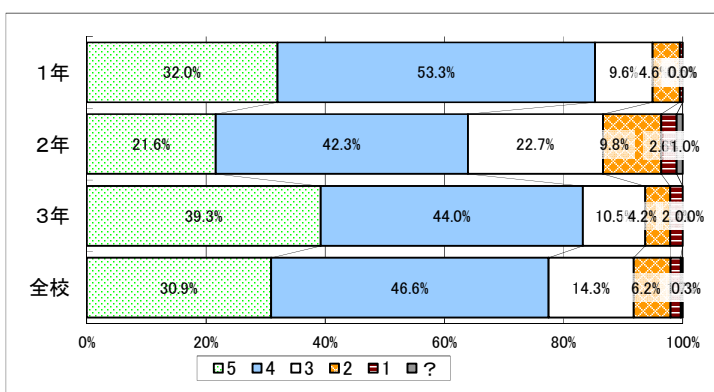
	1年	2年	3年	全校
平均	4.1	4.1	4.3	4.1



設問5 整容マナー等、基本的な生活ルールについての指導は適切だと思いますか。

5		5	4	3	2	1	0
1年	63	105	19	9	1	0	0
2年	42	82	44	19	5	2	2
3年	75	84	20	8	4	0	0
全校	180	271	83	36	10	2	2

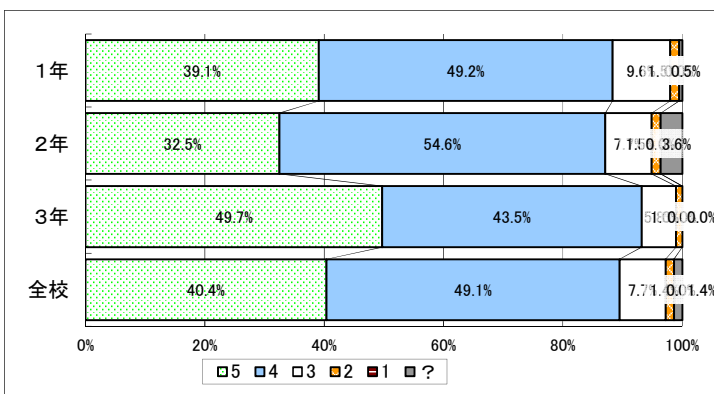
	1年	2年	3年	全校
平均	4.1	3.7	4.1	4.0



設問6 先生方は、困ったことや心配ごとがある生徒の相談にのっていると思いますか。

6		5	4	3	2	1	0
1年	77	97	19	3	0	1	1
2年	63	106	15	3	0	7	7
3年	95	83	11	2	0	0	0
全校	235	286	45	8	0	8	8

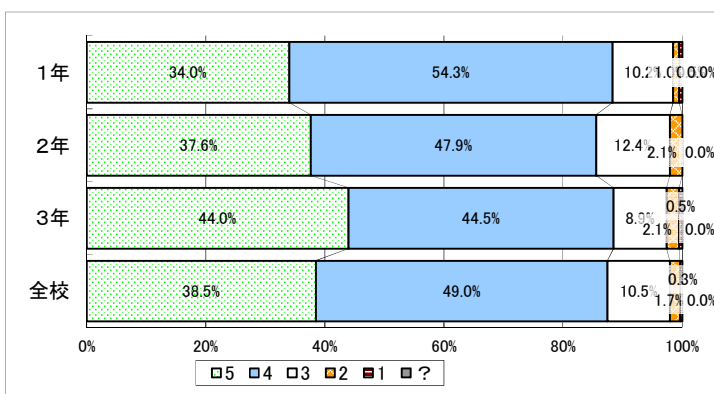
	1年	2年	3年	全校
平均	4.3	4.2	4.4	4.3



設問7 生徒の安全や健康のための配慮がされていると思いますか。

7		5	4	3	2	1	0
1年	67	107	20	2	1	0	0
2年	73	93	24	4	0	0	0
3年	84	85	17	4	1	0	0
全校	224	285	61	10	2	0	0

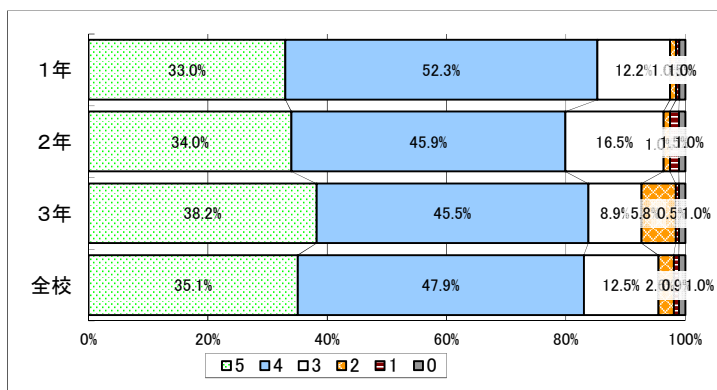
	1年	2年	3年	全校
平均	4.2	4.2	4.3	4.2



設問8 校内外の清掃活動に対する指導は行き届いていると思いますか。

8		5	4	3	2	1	0
1年	65	103	24	2	1	2	
2年	66	89	32	2	3	2	
3年	73	87	17	11	1	2	
全校	204	279	73	15	5	6	

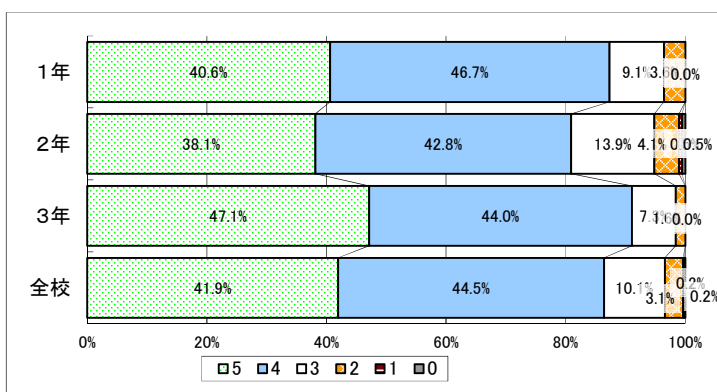
	1年	2年	3年	全校
平均	4.2	4.1	4.2	4.1



設問9 生徒会活動や学校行事等は活発に行われていると思いますか。

9		5	4	3	2	1	0
1年	80	92	18	7	0	0	
2年	74	83	27	8	1	1	
3年	90	84	14	3	0	0	
全校	244	259	59	18	1	1	

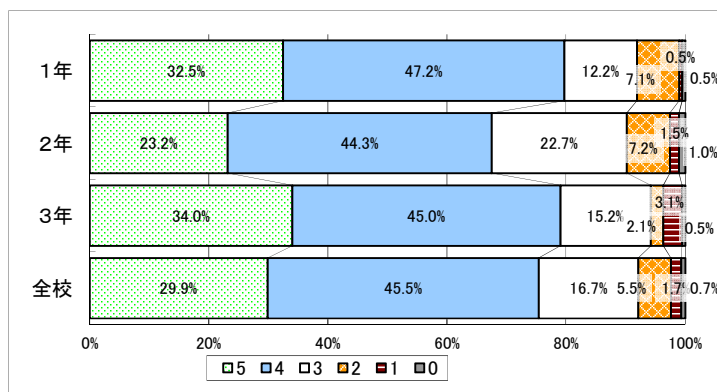
	1年	2年	3年	全校
平均	4.2	4.1	4.4	4.3



設問10 部活動と学業を両立させる指導が行き届いていると思いますか。

10		5	4	3	2	1	0
1年	64	93	24	14	1	1	
2年	45	86	44	14	3	2	
3年	65	86	29	4	6	1	
全校	174	265	97	32	10	4	

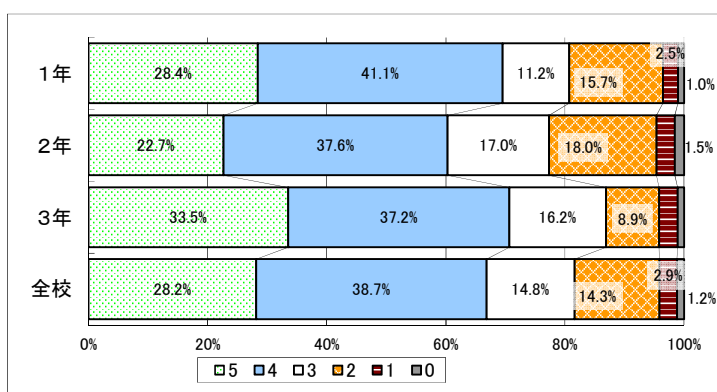
	1年	2年	3年	全校
平均	4.0	3.8	4.1	4.0



設問11 「蛍雪の日」には早めに帰宅し、家庭学習をしたり休養をとったりするなどして、有効に活用できていますか。

11		5	4	3	2	1	0
1年	56	81	22	31	5	2	
2年	44	73	33	35	6	3	
3年	64	71	31	17	6	2	
全校	164	225	86	83	17	7	

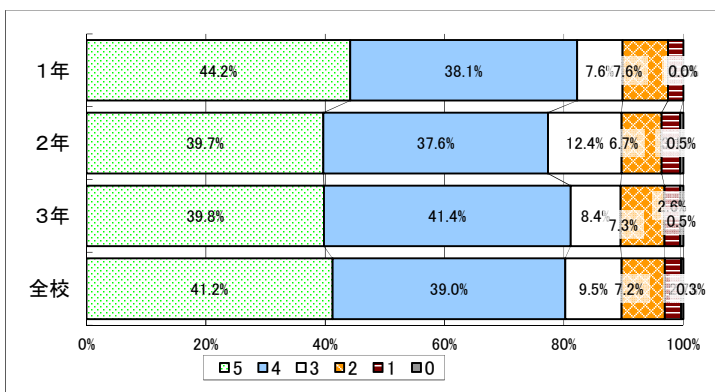
	1年	2年	3年	全校
平均	3.8	3.6	3.9	3.8



設問12 学年通信や学級通信等のお便り、模試の成績等を保護者に渡したり、見せたりしていますか。

12		5	4	3	2	1	0
	1年	87	75	15	15	5	0
	2年	77	73	24	13	6	1
	3年	76	79	16	14	5	1
	全校	240	227	55	42	16	2

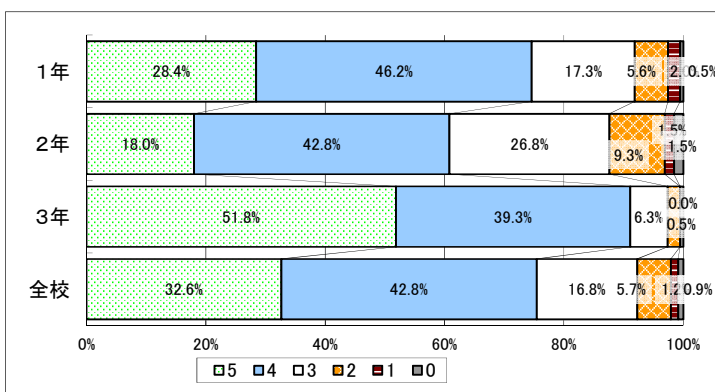
	1年	2年	3年	全校
平均	4.1	4.0	4.1	4.1



設問13 あなたは自分の進路の実現に向かって努力していますか。

13		5	4	3	2	1	0
	1年	56	91	34	11	4	1
	2年	35	83	52	18	3	3
	3年	99	75	12	4	0	1
	全校	190	249	98	33	7	5

	1年	2年	3年	全校
平均	3.9	3.7	4.4	4.0



設問14 学校生活は自分の将来にとって有益だと思いますか。

14		5	4	3	2	1	0
	1年	95	96	5	1	0	0
	2年	93	75	16	6	1	3
	3年	112	71	6	1	0	1
	全校	300	242	27	8	1	4

	1年	2年	3年	全校
平均	4.4	4.3	4.5	4.4

