

令和7年度「学校評価」アンケート(保護者) 結果

R7 12月実施

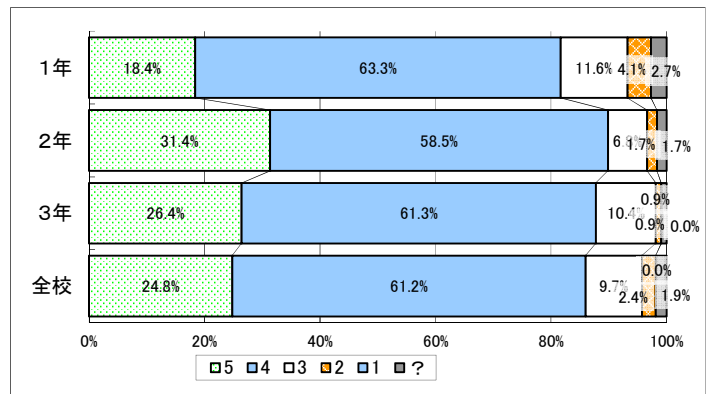
	在籍	回答者	回答率
1年	199	147	73.9%
2年	195	118	60.5%
3年	195	106	54.4%
全体	589	371	63.0%

「よくやっている・そう思う」と感じるものほど「5」に近く、「全く思わない・不満・心配」と感じるほど「1」に近く評価する。「判断できない・分からない」は「0」とする。未回答は含まない。

設問1 教育方針を保護者に分かりやすく伝える機会を設けていると思いますか。

1	5	4	3	2	1	0
1年	27	93	17	6	0	4
2年	37	69	8	2	0	2
3年	28	65	11	1	0	1
全校	92	227	36	9	0	7

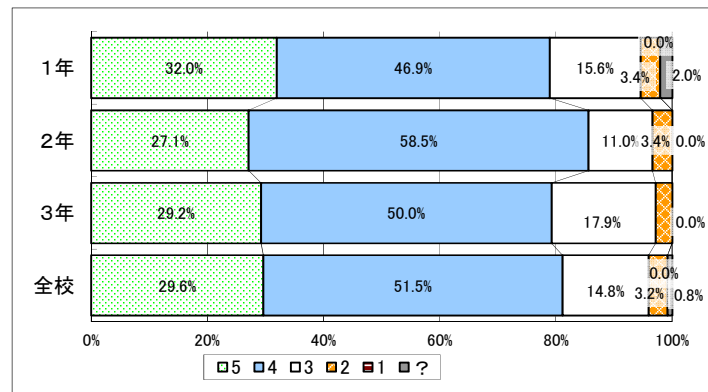
	1年	2年	3年	全校
平均	4.0	4.2	4.1	4.1



設問2 生徒は毎日楽しく学校生活を送っていると思いますか。

2	5	4	3	2	1	0
1年	47	69	23	5	0	3
2年	32	69	13	4	0	0
3年	31	53	19	3	0	0
全校	110	191	55	12	0	3

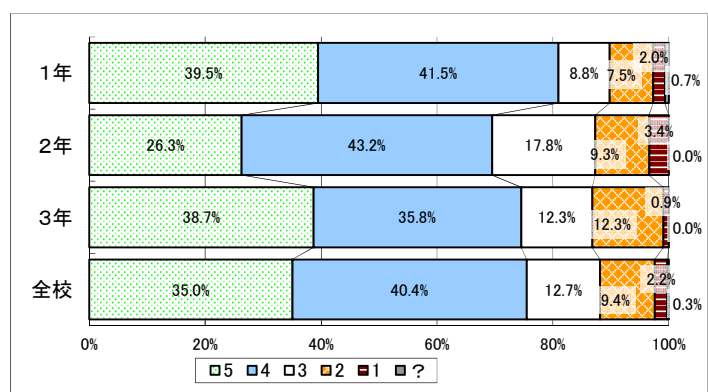
	1年	2年	3年	全校
平均	4.1	4.1	4.1	4.1



設問3 学年通信、学級通信等のお便りや模試の成績等は家庭にきちんと届いていますか。

3	5	4	3	2	1	0
1年	58	61	13	11	3	1
2年	31	51	21	11	4	0
3年	41	38	13	13	1	0
全校	130	150	47	35	8	1

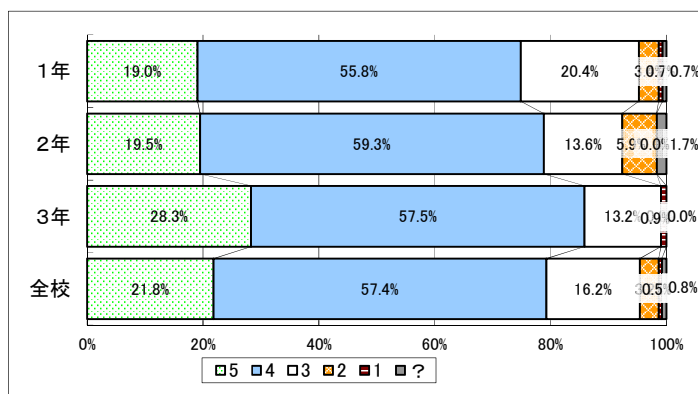
	1年	2年	3年	全校
平均	4.1	3.8	4.0	4.0



設問4 学年PTA等の行事は参加しやすい日程になっていると思いますか。

4		5	4	3	2	1	0
1年	28	82	30	5	1	1	
2年	23	70	16	7	0	2	
3年	30	61	14	0	1	0	
全校	81	213	60	12	2	3	

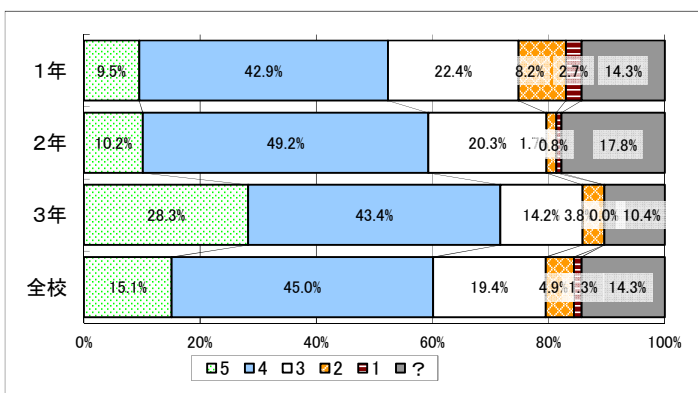
	1年	2年	3年	全校
平均	3.9	3.9	4.1	4.0



設問5 生徒が授業内容で分からないことがあれば、個別指導等を行うなど、学習指導に熱心に取り組んでいると思いますか。

5		5	4	3	2	1	0
1年	14	63	33	12	4	21	
2年	12	58	24	2	1	21	
3年	30	46	15	4	0	11	
全校	56	167	72	18	5	53	

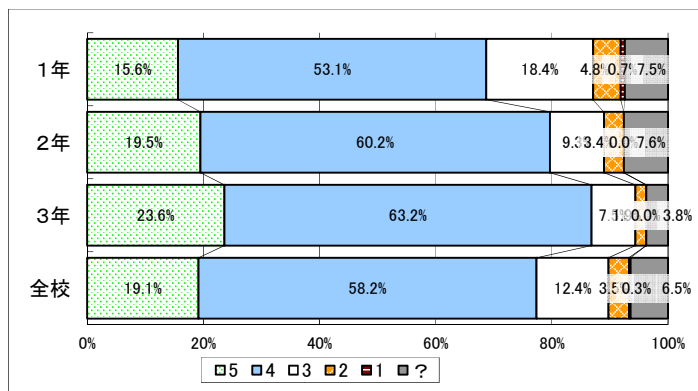
	1年	2年	3年	全校
平均	3.6	3.8	4.1	3.8



設問6 本校での学習指導(授業)は、生徒にとって効果的なものになっていると思いますか。

6		5	4	3	2	1	0
1年	23	78	27	7	1	11	
2年	23	71	11	4	0	9	
3年	25	67	8	2	0	4	
全校	71	216	46	13	1	24	

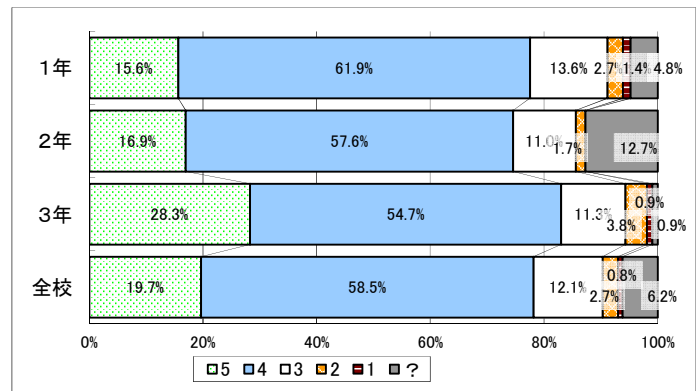
	1年	2年	3年	全校
平均	3.8	4.0	4.1	4.0



設問7 本校での進路指導は、生徒の志望を達成するために効果的なものになっていると思いますか。

7		5	4	3	2	1	0
1年	23	91	20	4	2	7	
2年	20	68	13	2	0	15	
3年	30	58	12	4	1	1	
全校	73	217	45	10	3	23	

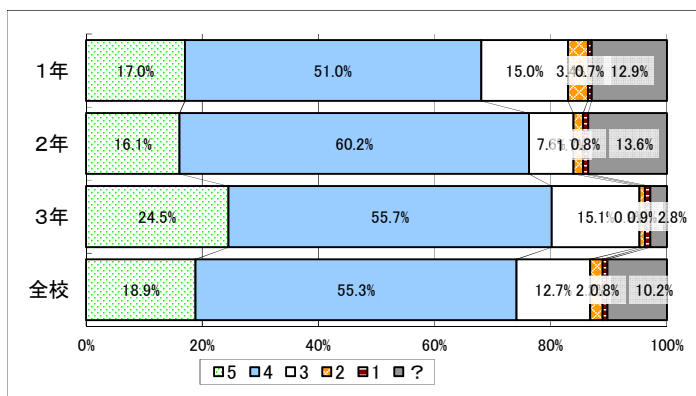
	1年	2年	3年	全校
平均	3.9	4.0	4.1	4.0



設問8 知りたい進路情報についての問い合わせ等に、丁寧に対応していると思いますか。

8		5	4	3	2	1	0
1年	25	75	22	5	1	19	
2年	19	71	9	2	1	16	
3年	26	59	16	1	1	3	
全校	70	205	47	8	3	38	

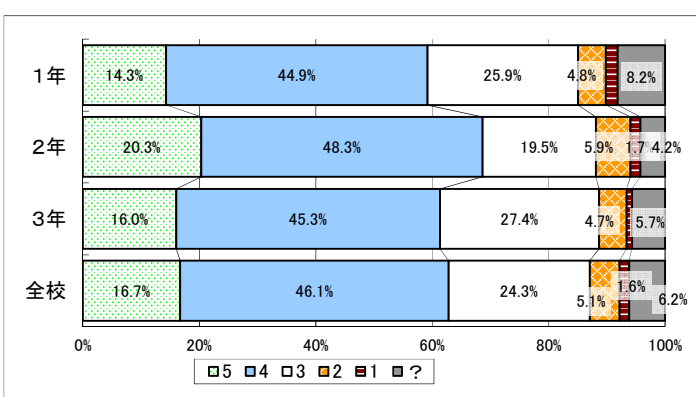
	1年	2年	3年	全校
平均	3.9	4.0	4.0	4.0



設問9 部活動と学業を両立させる指導が行き届いていると思いますか。

9		5	4	3	2	1	0
1年	21	66	38	7	3	12	
2年	24	57	23	7	2	5	
3年	17	48	29	5	1	6	
全校	62	171	90	19	6	23	

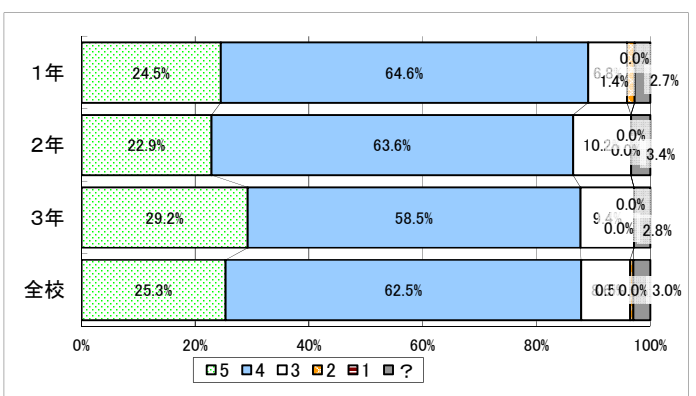
	1年	2年	3年	全校
平均	3.7	3.8	3.8	3.8



設問10 生徒会活動や学校行事等は活発に行われていると思いますか。

10		5	4	3	2	1	0
1年	36	95	10	2	0	4	
2年	27	75	12	0	0	4	
3年	31	62	10	0	0	3	
全校	94	232	32	2	0	11	

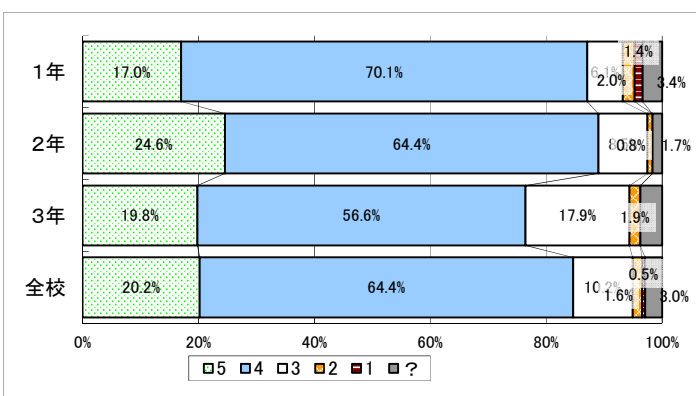
	1年	2年	3年	全校
平均	4.2	4.1	4.2	4.2



設問11 整容やマナー等基本的な生活ルールについての指導が行われていると思いますか。

11		5	4	3	2	1	0
1年	25	103	9	3	2	5	
2年	29	76	10	1	0	2	
3年	21	60	19	2	0	4	
全校	75	239	38	6	2	11	

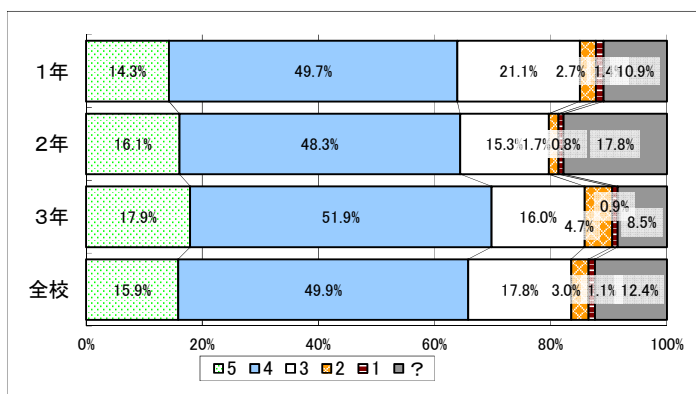
	1年	2年	3年	全校
平均	4.0	4.1	4.0	4.1



設問12 生徒に困ったことや心配なことがあったとき、学校はその相談にのっていると思いますか。

12		5	4	3	2	1	0
1年	21	73	31	4	2	16	
2年	19	57	18	2	1	21	
3年	19	55	17	5	1	9	
全校	59	185	66	11	4	46	

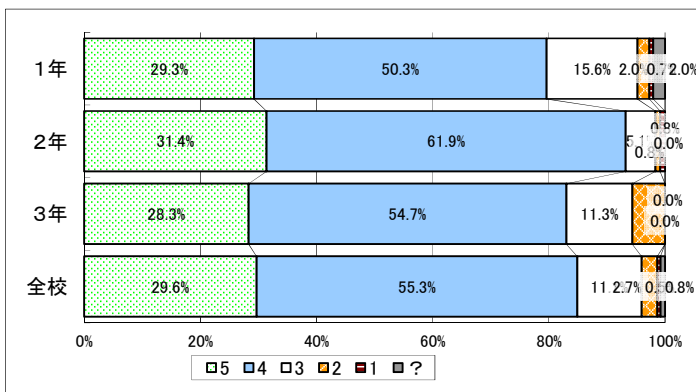
	1年	2年	3年	全校
平均	3.8	3.9	3.9	3.9



設問13 生徒の安全や健康のために配慮がされていると思いますか。

13		5	4	3	2	1	0
1年	43	74	23	3	1	3	
2年	37	73	6	1	1	0	
3年	30	58	12	6	0	0	
全校	110	205	41	10	2	3	

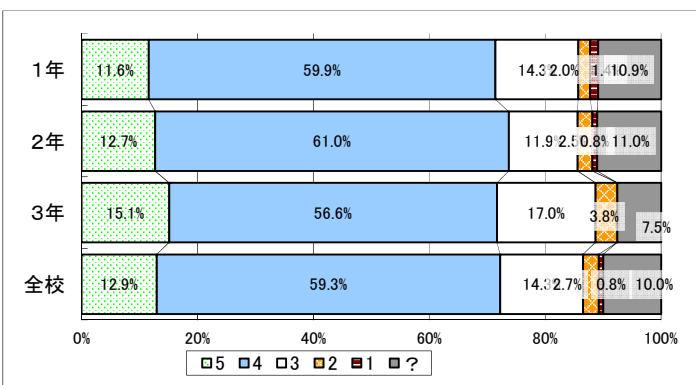
	1年	2年	3年	全校
平均	4.1	4.2	4.1	4.1



設問14 校内外の環境美化について指導が行き届いていると思いますか。

14		5	4	3	2	1	0
1年	17	88	21	3	2	16	
2年	15	72	14	3	1	13	
3年	16	60	18	4	0	8	
全校	48	220	53	10	3	37	

	1年	2年	3年	全校
平均	3.9	3.9	3.9	3.9



設問15 「蛍雪の日」の趣旨についてご理解いただいていますか。

15		5	4	3	2	1	0
1年	41	49	28	8	3	18	
2年	29	53	25	0	3	8	
3年	34	46	13	1	1	11	
全校	104	148	66	9	7	37	

	1年	2年	3年	全校
平均	3.9	4.0	4.2	4.0

