

# 令和5年度「学校評価」アンケート(保護者) 結果

R5 12月実施

	在籍	回答者	回答率
1年	210	98	46.7%
2年	209	76	36.4%
3年	221	73	33.0%
全体	640	247	38.6%

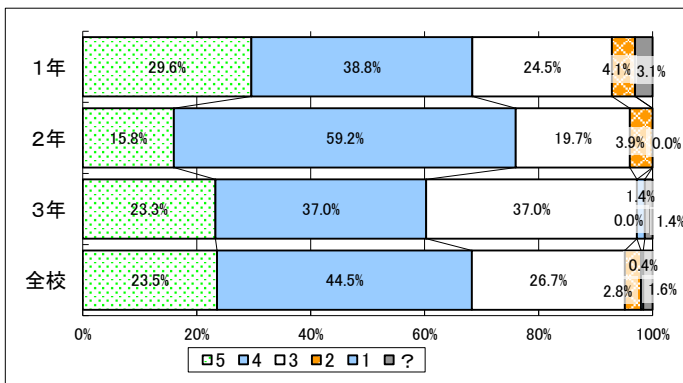
「よくやっている・そう思う」と感じるものほど「5」に近く、「全く思わない・不満・心配」と感じるほど「1」に近く評価する。「判断できない・分からない」は「0」とする。

## 設問1 教育方針を保護者に分かりやすく伝える機会を設けていると思いますか。

1

	5	4	3	2	1	0
1年	29	38	24	4	0	3
2年	12	45	15	3	0	0
3年	17	27	27	0	1	1
全校	58	110	66	7	1	4

	1年	2年	3年	全校
平均	4.0	3.9	3.8	3.9

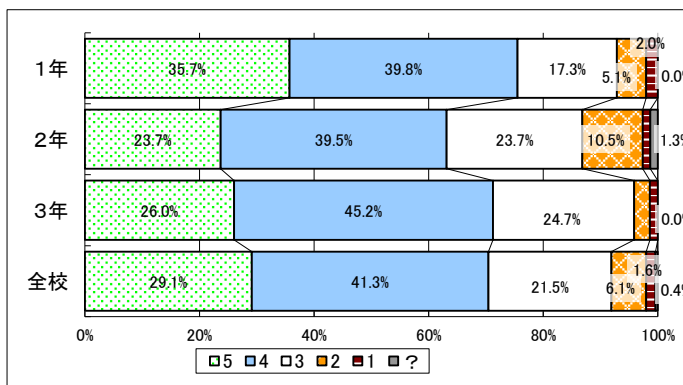


## 設問2 生徒は毎日楽しく学校生活を送っていると思いますか。

2

	5	4	3	2	1	0
1年	35	39	17	5	2	0
2年	18	30	18	8	1	1
3年	19	33	18	2	1	0
全校	72	102	53	15	4	1

	1年	2年	3年	全校
平均	4.0	3.7	3.9	3.9

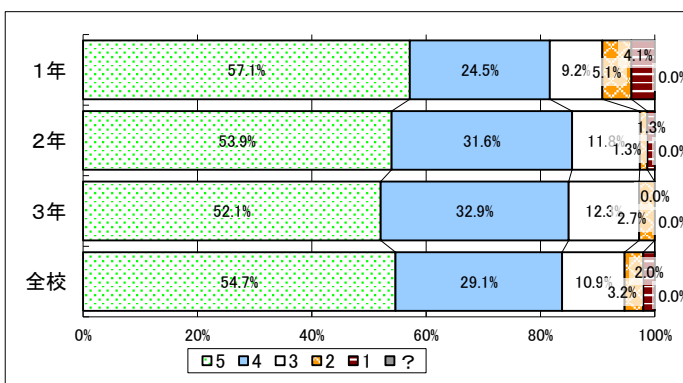


## 設問3 学年通信、学級通信等のお便りや模試の成績等は家庭にきちんと届いていますか。

3

	5	4	3	2	1	0
1年	56	24	9	5	4	0
2年	41	24	9	1	1	0
3年	38	24	9	2	0	0
全校	135	72	27	8	5	0

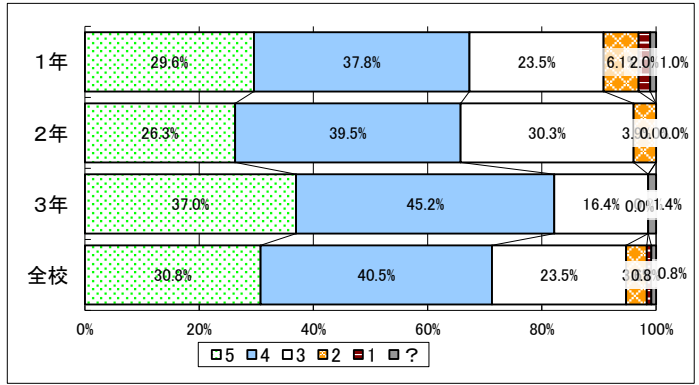
	1年	2年	3年	全校
平均	4.3	4.4	4.3	4.3



設問4 学年PTA等の行事は参加しやすい日程になっていると思いますか。

4		5	4	3	2	1	0
1年	29	37	23	6	2	1	
2年	20	30	23	3	0	0	
3年	27	33	12	0	0	1	
全校	76	100	58	9	2	2	

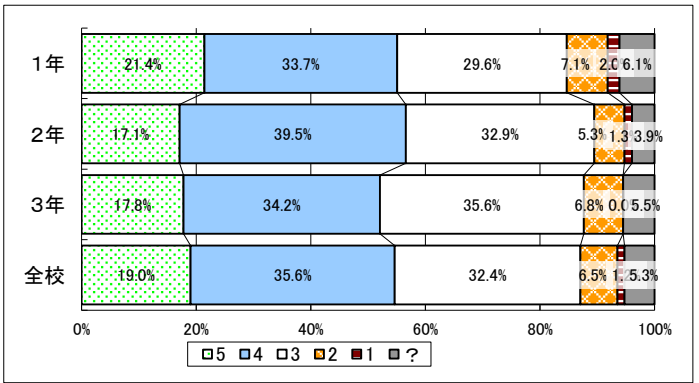
	1年	2年	3年	全校
平均	3.9	3.9	4.2	4.0



設問5 生徒が授業内容で分からないことがあれば、個別指導等を行うなど、学習指導に熱心に取り組んでいると思いますか。

5		5	4	3	2	1	0
1年	21	33	29	7	2	6	
2年	13	30	25	4	1	3	
3年	13	25	26	5	0	4	
全校	47	88	80	16	3	13	

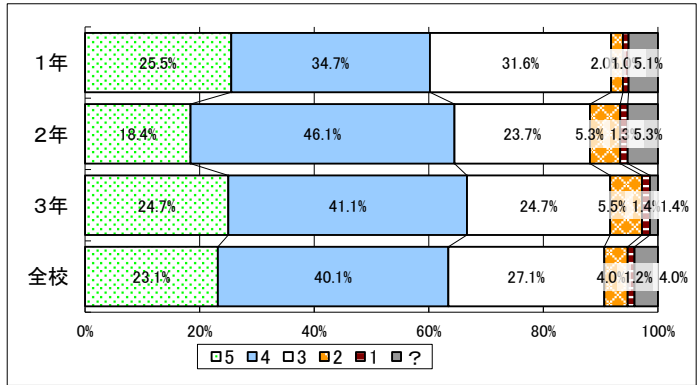
	1年	2年	3年	全校
平均	3.7	3.7	3.7	3.7



設問6 本校での学習指導(授業)は、生徒にとって効果的なものになっていると思いますか。

6		5	4	3	2	1	0
1年	25	34	31	2	1	5	
2年	14	35	18	4	1	4	
3年	18	30	18	4	1	1	
全校	57	99	67	10	3	10	

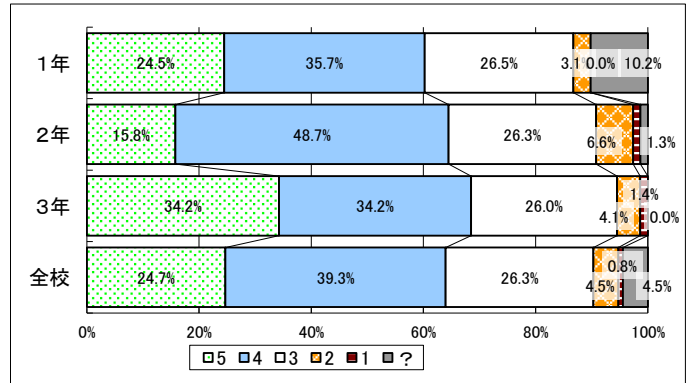
	1年	2年	3年	全校
平均	3.9	3.8	3.8	3.8



設問7 本校での進路指導は、生徒の志望を達成するために効果的なものになっていると思いますか。

7		5	4	3	2	1	0
1年	24	35	26	3	0	10	
2年	12	37	20	5	1	1	
3年	25	25	19	3	1	0	
全校	61	97	65	11	2	11	

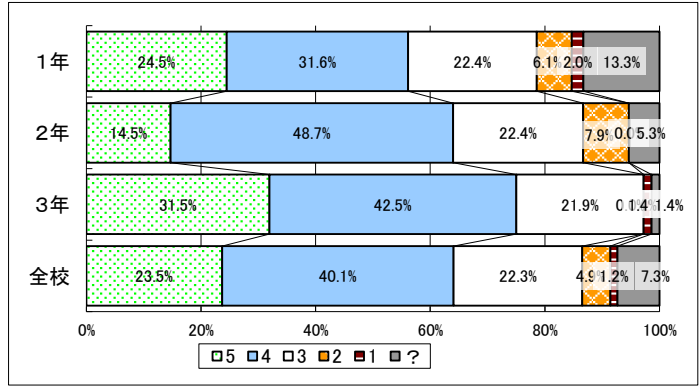
	1年	2年	3年	全校
平均	3.9	3.7	4.0	3.9



設問8 知りたい進路情報についての問い合わせ等に、丁寧に対応していると思いますか。

8		5	4	3	2	1	0
1年	24	31	22	6	2	13	
2年	11	37	17	6	0	4	
3年	23	31	16	0	1	1	
全校	58	99	55	12	3	18	

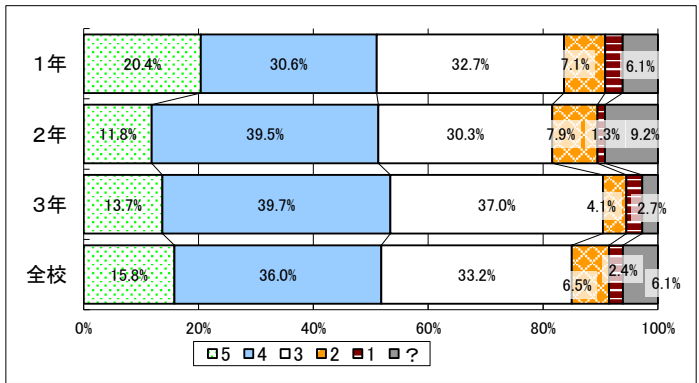
	1年	2年	3年	全校
平均	3.8	3.7	4.1	3.9



設問9 部活動と学業を両立させる指導が行き届いていると思いますか。

9		5	4	3	2	1	0
1年	20	30	32	7	3	6	
2年	9	30	23	6	1	7	
3年	10	29	27	3	2	2	
全校	39	89	82	16	6	15	

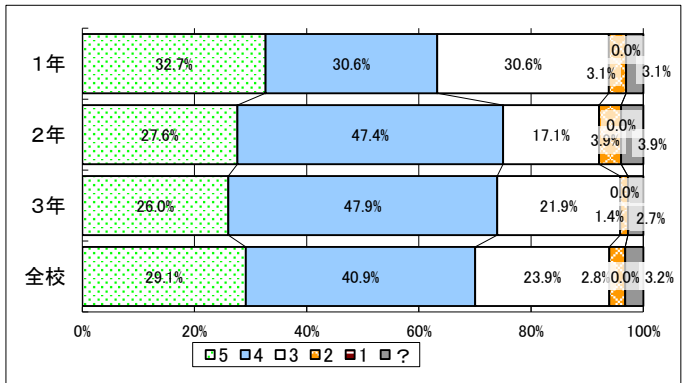
	1年	2年	3年	全校
平均	3.6	3.6	3.6	3.6



設問10 生徒会活動や学校行事等は活発に行われていると思いますか。

10		5	4	3	2	1	0
1年	32	30	30	3	0	3	
2年	21	36	13	3	0	3	
3年	19	35	16	1	0	2	
全校	72	101	59	7	0	8	

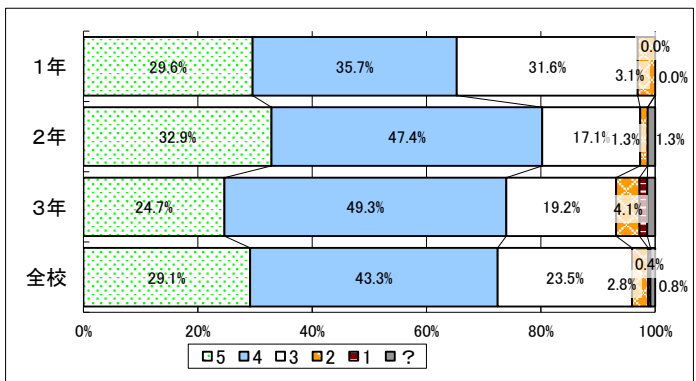
	1年	2年	3年	全校
平均	4.0	4.0	4.0	4.0



設問11 整容やマナー等基本的な生活ルールについての指導が行われていると思いますか。

11		5	4	3	2	1	0
1年	29	35	31	3	0	0	
2年	25	36	13	1	0	1	
3年	18	36	14	3	1	1	
全校	72	107	58	7	1	2	

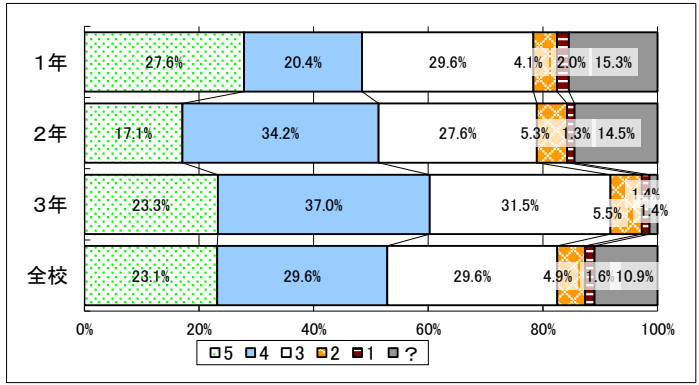
	1年	2年	3年	全校
平均	3.9	4.1	3.9	4.0



設問12 生徒に困ったことや心配なことがあったとき、学校はその相談にのっていると思いますか。

12		5	4	3	2	1	0
	1年	27	20	29	4	2	15
	2年	13	26	21	4	1	11
	3年	17	27	23	4	1	1
	全校	57	73	73	12	4	27

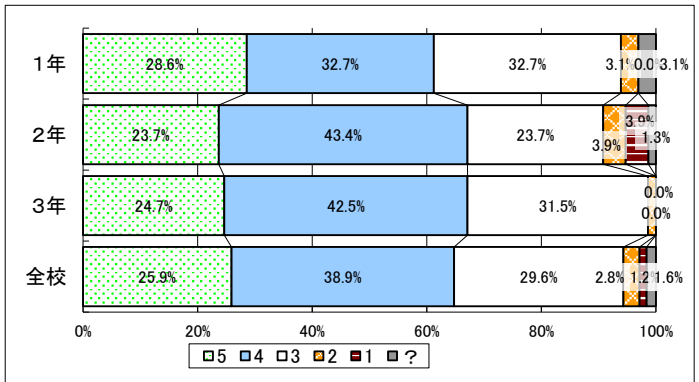
	1年	2年	3年	全校
平均	3.8	3.7	3.8	3.8



設問13 生徒の安全や健康のために配慮がされていると思いますか。

13		5	4	3	2	1	0
	1年	28	32	32	3	0	3
	2年	18	33	18	3	3	1
	3年	18	31	23	1	0	0
	全校	64	96	73	7	3	4

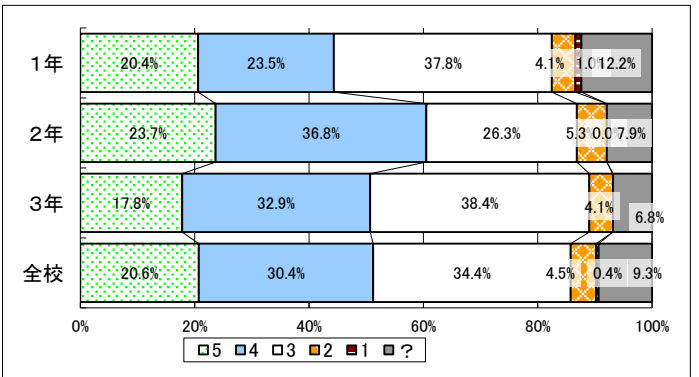
	1年	2年	3年	全校
平均	3.9	3.8	3.9	3.9



設問14 校内外の環境美化について指導が行き届いていると思いますか。

14		5	4	3	2	1	0
	1年	20	23	37	4	1	12
	2年	18	28	20	4	0	6
	3年	13	24	28	3	0	5
	全校	51	75	85	11	1	23

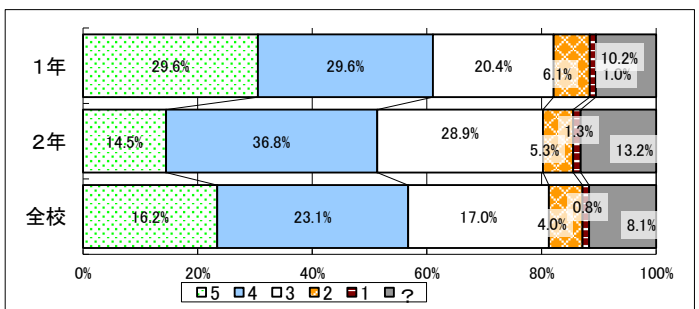
	1年	2年	3年	全校
平均	3.7	3.9	3.7	3.7



設問15 土曜課外授業は、学力向上に役立っていると思いますか。(1、2年生のみ)

15		5	4	3	2	1	0
	1年	29	29	20	6	1	10
	2年	11	28	22	4	1	10
	3年	/	/	/	/	/	/
	全校	40	57	42	10	2	20

	1年	2年	3年	全校
平均	3.9	3.7	/	3.8



設問16 「蛍雪の日」の趣旨についてご理解いただいていますか。

16

	5	4	3	2	1	0
1年	33	17	19	5	3	18
2年	23	23	13	6	3	8
3年	24	22	21	1	2	2
全校	80	62	53	12	8	28

	1年	2年	3年	全校
平均	3.9	3.8	3.9	3.9

