

R2「学校評価」アンケート(保護者) 結果

R2 12月実施

	在籍	回答者	回答率
1年	207	186	89.9%
2年	227	195	85.9%
3年	203	172	84.7%
全体	637	553	86.8%

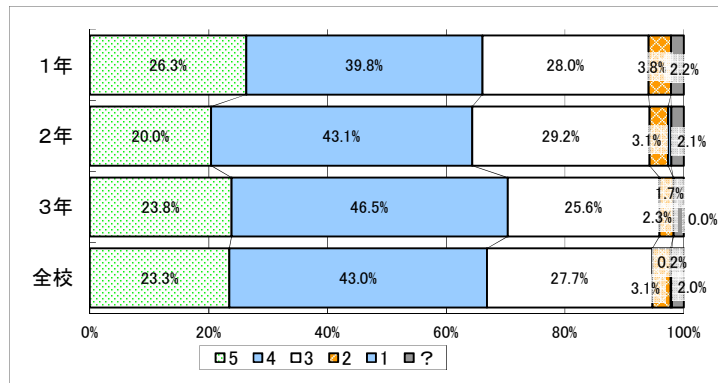
「よくやっている・そう思う」と感じるものほど「5」に近く、「全く思わない・不満・心配」と感じるほど「1」に近く評価する。「判断できない・分からない」は「0」とする。

設問1 教育方針を保護者に分かりやすく伝える機会を設けていると思いますか。

男女計

	5	4	3	2	1	0
1年	49	74	52	7	0	4
2年	39	84	57	6	1	4
3年	41	80	44	4	0	3
全校	129	238	153	17	1	11

	1年	2年	3年	全校
平均	3.9	3.8	3.9	3.9

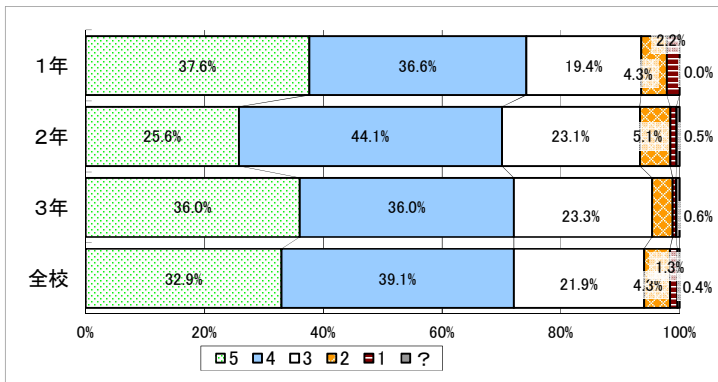


設問2 生徒は毎日楽しく学校生活を送っていると思いますか。

男女計

	5	4	3	2	1	0
1年	70	68	36	8	4	0
2年	50	86	45	10	2	1
3年	62	62	40	6	1	1
全校	182	216	121	24	7	2

	1年	2年	3年	全校
平均	4.0	3.9	4.0	4.0

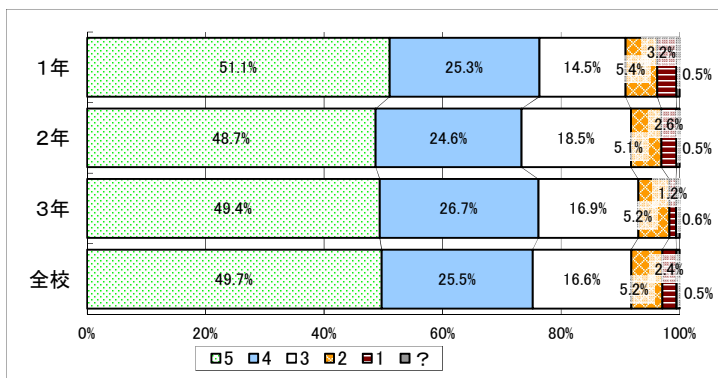


設問3 学年通信、学級通信等のお便りや模試の成績等は家庭にきちんと届いていますか。

男女計

	5	4	3	2	1	0
1年	95	47	27	10	6	1
2年	95	48	36	10	5	1
3年	85	46	29	9	2	1
全校	275	141	92	29	13	3

	1年	2年	3年	全校
平均	4.2	4.1	4.2	4.2

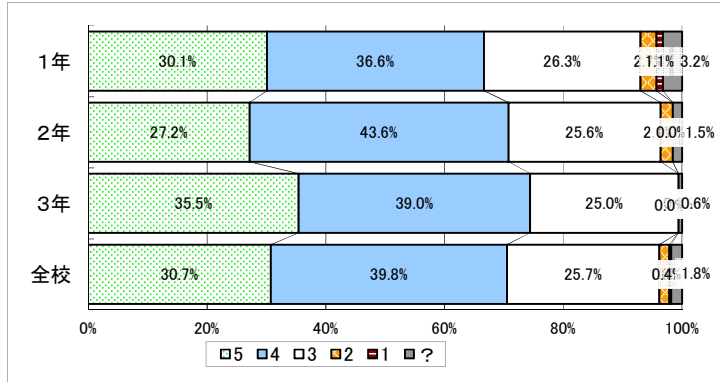


設問4 学年PTA等の行事は参加しやすい日程になっていると思いますか。

男女計

4		5	4	3	2	1	0
1年	56	68	49	5	2	6	
2年	53	85	50	4	0	3	
3年	61	67	43	0	0	1	
全校	170	220	142	9	2	10	

	1年	2年	3年	全校
平均	4.0	4.0	4.1	4.0

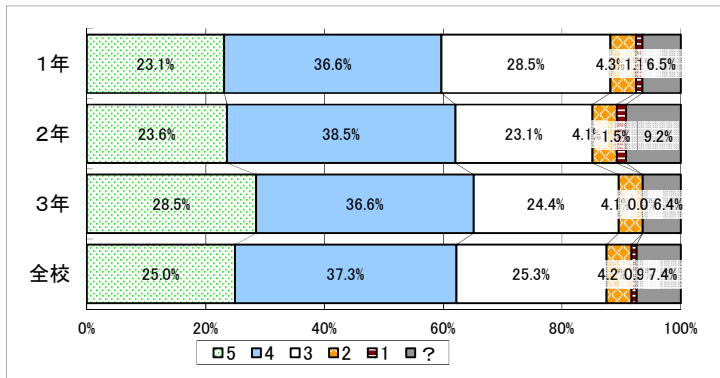


設問5 生徒が授業内容で分からないことがあれば、個別指導等を行うなど、学習指導に熱心に取り組んでいると思いますか。

男女計

5		5	4	3	2	1	0
1年	43	68	53	8	2	12	
2年	46	75	45	8	3	18	
3年	49	63	42	7	0	11	
全校	138	206	140	23	5	41	

	1年	2年	3年	全校
平均	3.8	3.9	4.0	3.9

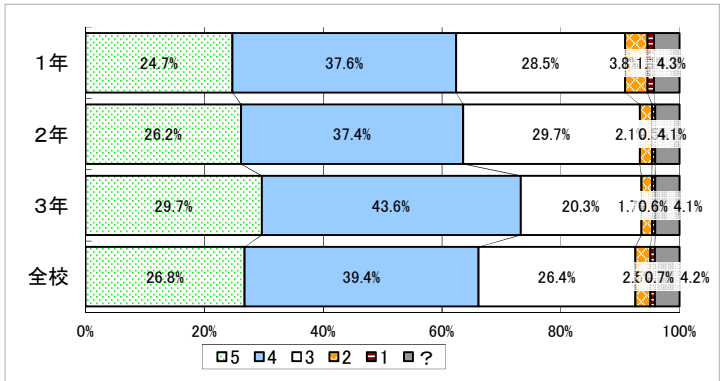


設問6 本校での学習指導(授業)は、生徒にとって効果的なものになっていると思いますか。

男女計

6		5	4	3	2	1	0
1年	46	70	53	7	2	8	
2年	51	73	58	4	1	8	
3年	51	75	35	3	1	7	
全校	148	218	146	14	4	23	

	1年	2年	3年	全校
平均	3.8	3.9	4.0	3.9

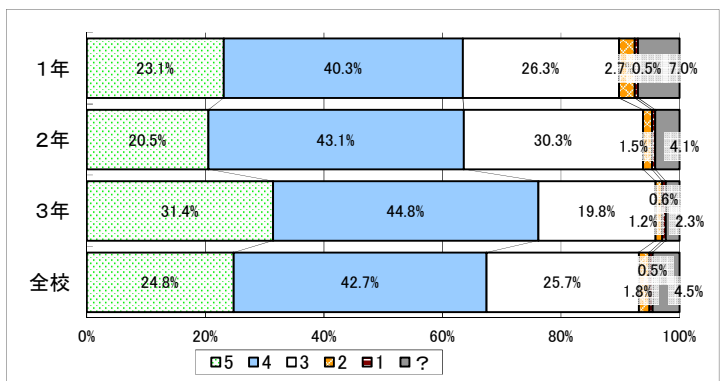


設問7 本校での進路指導は、生徒の志望を達成するために効果的なものになっていると思いますか。

男女計

7		5	4	3	2	1	0
1年	43	75	49	5	1	13	
2年	40	84	59	3	1	8	
3年	54	77	34	2	1	4	
全校	137	236	142	10	3	25	

	1年	2年	3年	全校
平均	3.9	3.9	4.1	3.9

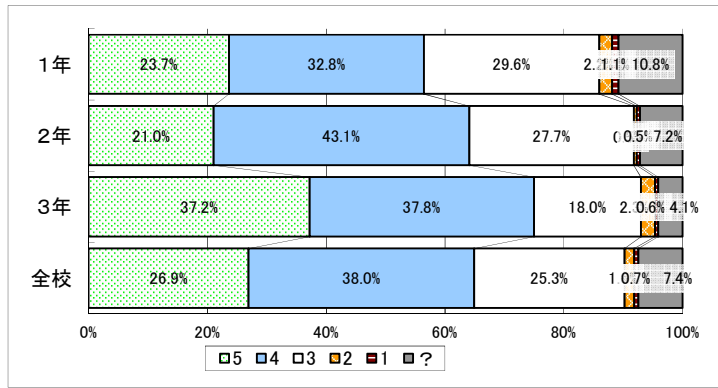


設問8 知りたい進路情報についての問い合わせ等に、丁寧に対応していると思いますか。

男女計

8		5	4	3	2	1	0
1年	44	61	55	4	2	20	
2年	41	84	54	1	1	14	
3年	64	65	31	4	1	7	
全校	149	210	140	9	4	41	

	1年	2年	3年	全校
平均	3.8	3.9	4.1	4.0

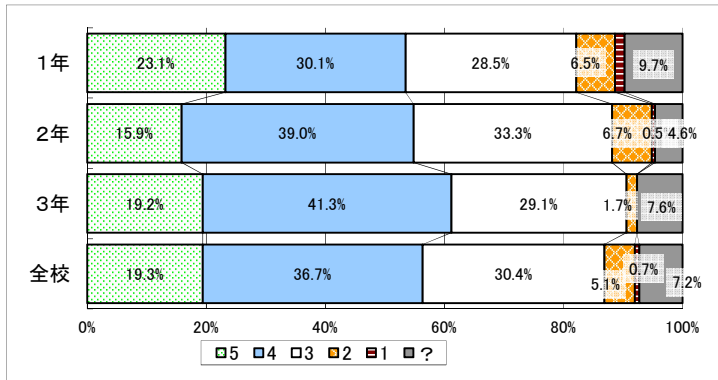


設問9 部活動と学業を両立させる指導が行き届いていると思いますか。

男女計

9		5	4	3	2	1	0
1年	43	56	53	12	3	18	
2年	31	76	65	13	1	9	
3年	33	71	50	3	0	13	
全校	107	203	168	28	4	40	

	1年	2年	3年	全校
平均	3.7	3.7	3.9	3.7

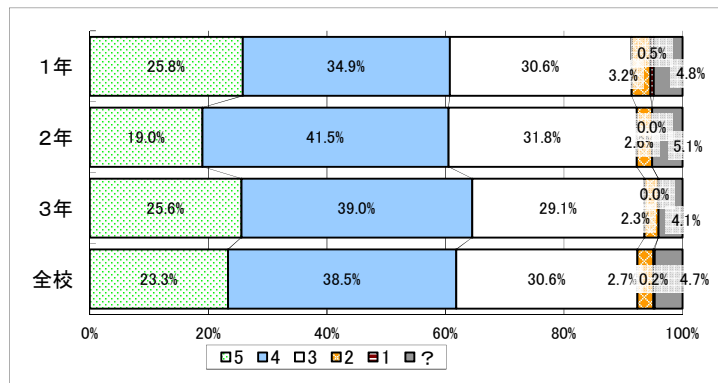


設問10 生徒会活動や学校行事等は活発に行われていると思いますか。

男女計

10		5	4	3	2	1	0
1年	48	65	57	6	1	9	
2年	37	81	62	5	0	10	
3年	44	67	50	4	0	7	
全校	129	213	169	15	1	26	

	1年	2年	3年	全校
平均	3.9	3.8	3.9	3.9

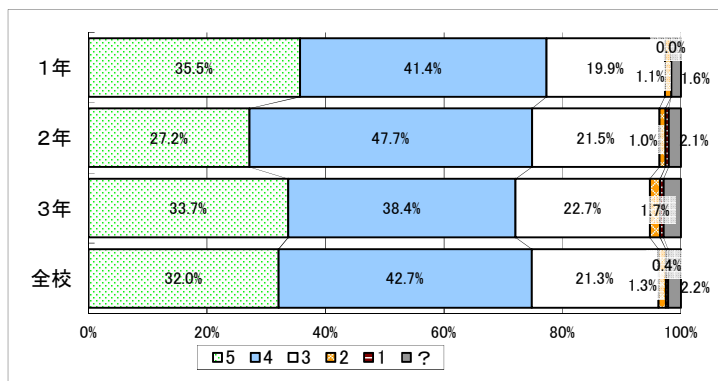


設問11 整容やマナー等基本的な生活ルールについての指導が行われていると思いますか。

男女計

11		5	4	3	2	1	0
1年	66	77	37	2	0	3	
2年	53	93	42	2	1	4	
3年	58	66	39	3	1	5	
全校	177	236	118	7	2	12	

	1年	2年	3年	全校
平均	4.1	4.0	4.1	4.1

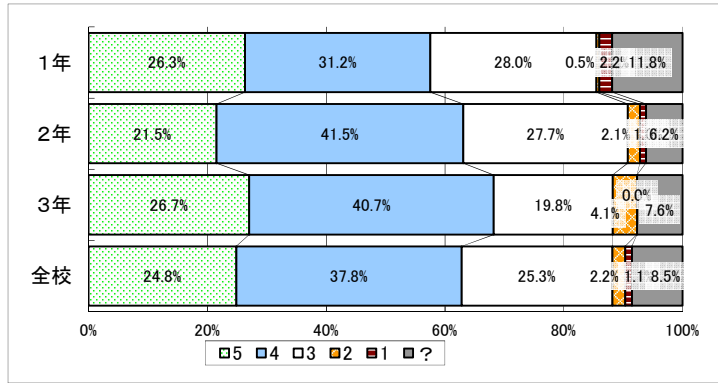


設問12 生徒に困ったことや心配なことがあったとき、学校はその相談にのっていると思いますか。

男女計

12		5	4	3	2	1	0
1年	49	58	52	1	4	22	
2年	42	81	54	4	2	12	
3年	46	70	34	7	0	13	
全校	137	209	140	12	6	47	

	1年	2年	3年	全校
平均	3.9	3.9	4.0	3.9

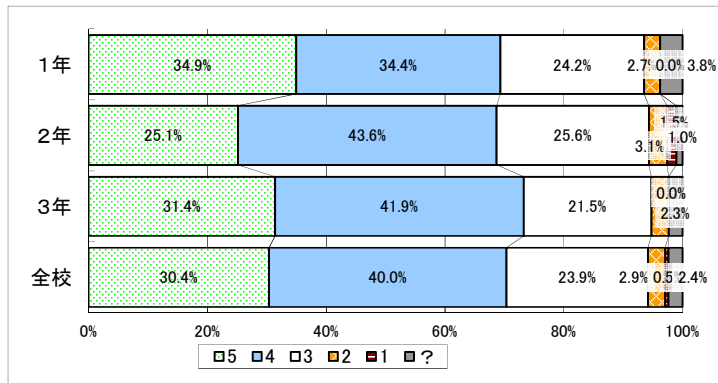


設問13 生徒の安全や健康のために配慮がされていると思いますか。

男女計

13		5	4	3	2	1	0
1年	65	64	45	5	0	7	
2年	49	85	50	6	3	2	
3年	54	72	37	5	0	4	
全校	168	221	132	16	3	13	

	1年	2年	3年	全校
平均	4.1	3.9	4.0	4.0

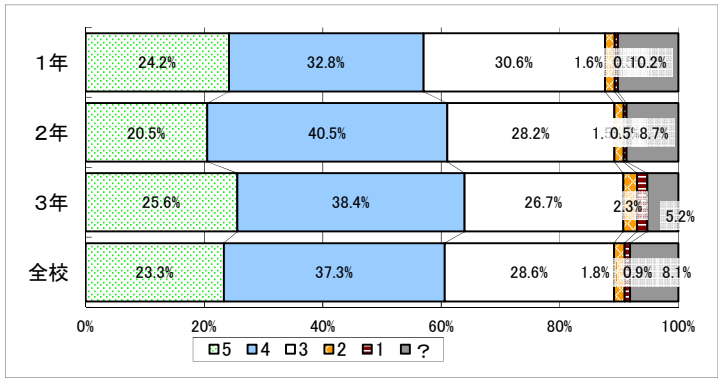


設問14 校外の環境美化について指導が行き届いていると思いますか。

男女計

14		5	4	3	2	1	0
1年	45	61	57	3	1	19	
2年	40	79	55	3	1	17	
3年	44	66	46	4	3	9	
全校	129	206	158	10	5	45	

	1年	2年	3年	全校
平均	3.9	3.9	3.9	3.9

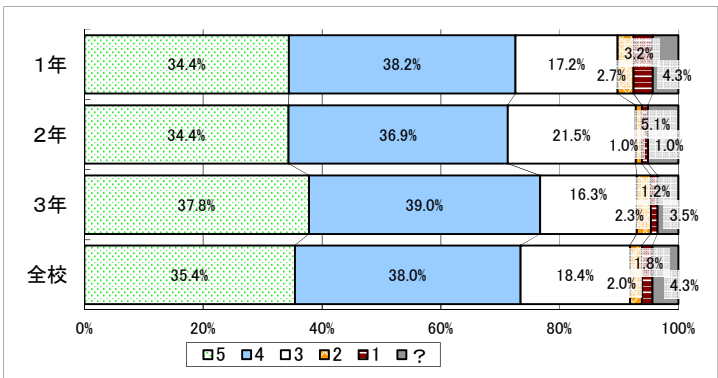


設問15 土曜課外授業は、学力向上に役立っていると思いますか。

男女計

15		5	4	3	2	1	0
1年	64	71	32	5	6	8	
2年	67	72	42	2	2	10	
3年	65	67	28	4	2	6	
全校	196	210	102	11	10	24	

	1年	2年	3年	全校
平均	4.0	4.1	4.1	4.1



設問16 「蛍雪の日」の趣旨についてご理解いただいていますか。

男女計

16		5	4	3	2	1	0
1年	63	57	33	7	3	21	
2年	64	57	46	7	3	16	
3年	64	56	34	8	1	9	
全校	191	170	113	22	7	46	

	1年	2年	3年	全校
平均	4.0	4.0	4.1	4.0

