

令和6年度「学校評価」アンケート(生徒) 結果

R6 12月実施

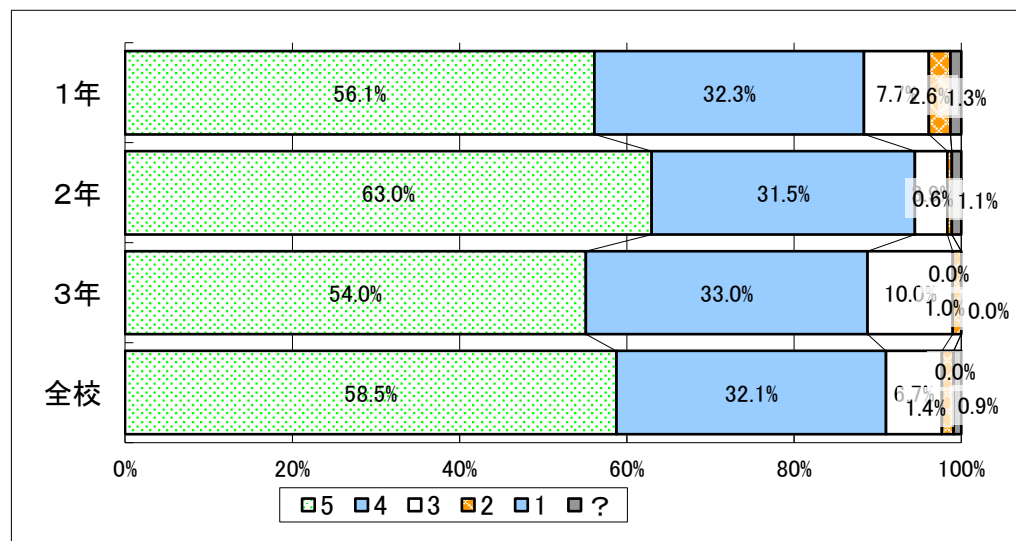
	在籍	回答者	回答率
1年	195	155	79.5%
2年	199	181	91.0%
3年	207	100	48.3%
全体	601	436	72.5%

「よくやっている・そう思う」と感じるものほど「5」に近く、「全く思わない・不満・心配」と感じるほど「1」に近く評価する。「判断できない・分からない」は「0」とする。

設問1 学校生活は、自分の将来にとって有益だと思いますか。

	5	4	3	2	1	0
1年	87	50	12	4	0	2
2年	114	57	7	1	0	2
3年	54	33	10	1	0	0
全校	255	140	29	6	0	4

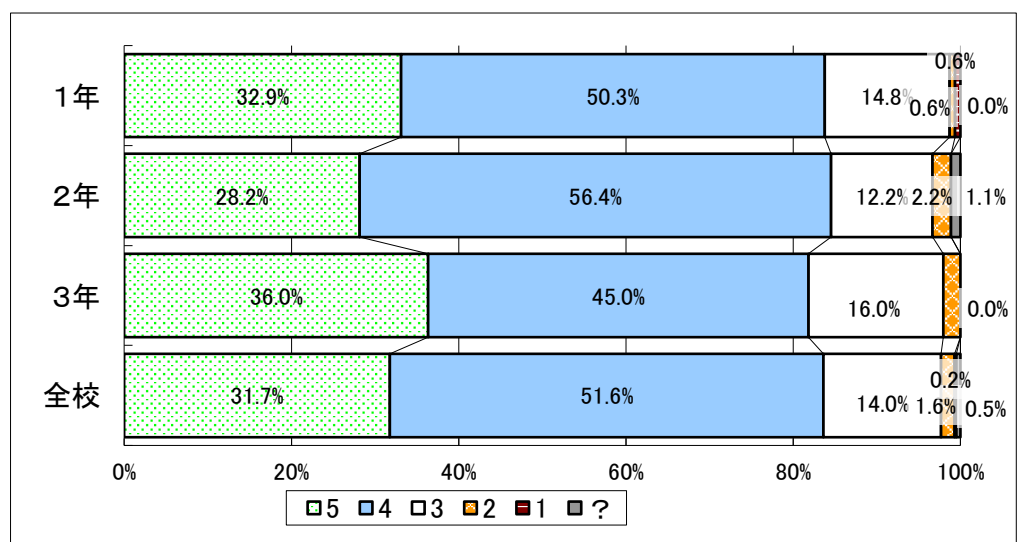
	1年	2年	3年	全校
平均	4.4	4.6	4.4	4.5



設問2 授業内容は学習内容が身につくように工夫されていて、わかりやすく指導していると思いますか。

	5	4	3	2	1	0
1年	51	78	23	1	1	0
2年	51	102	22	4	0	2
3年	36	45	16	2	0	0
全校	138	225	61	7	1	2

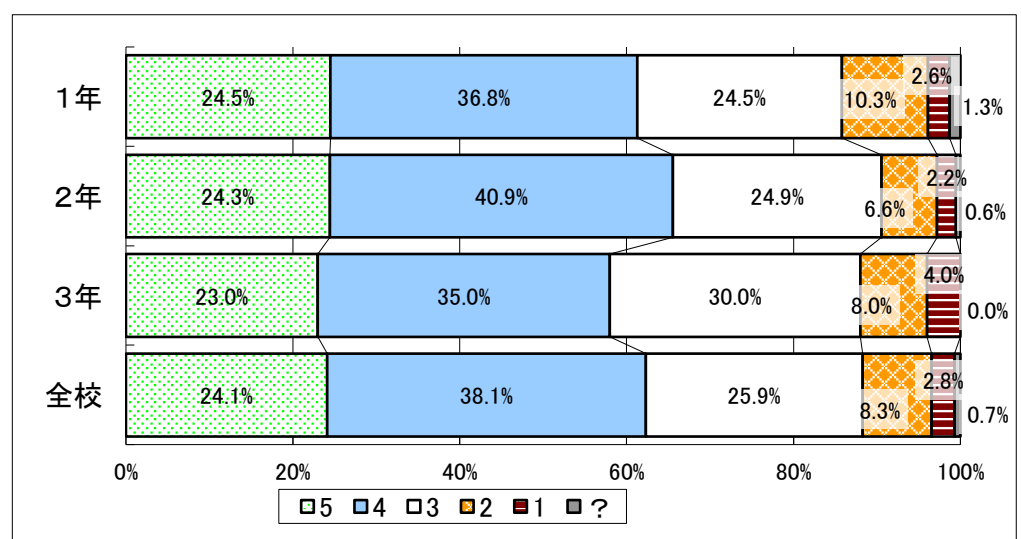
	1年	2年	3年	全校
平均	4.1	4.1	4.2	4.1



設問3 整容やマナー等、基本的な生活ルールについての指導は適切だと思いますか。

	5	4	3	2	1	0
1年	38	57	38	16	4	2
2年	44	74	45	12	4	1
3年	23	35	30	8	4	0
全校	105	166	113	36	12	3

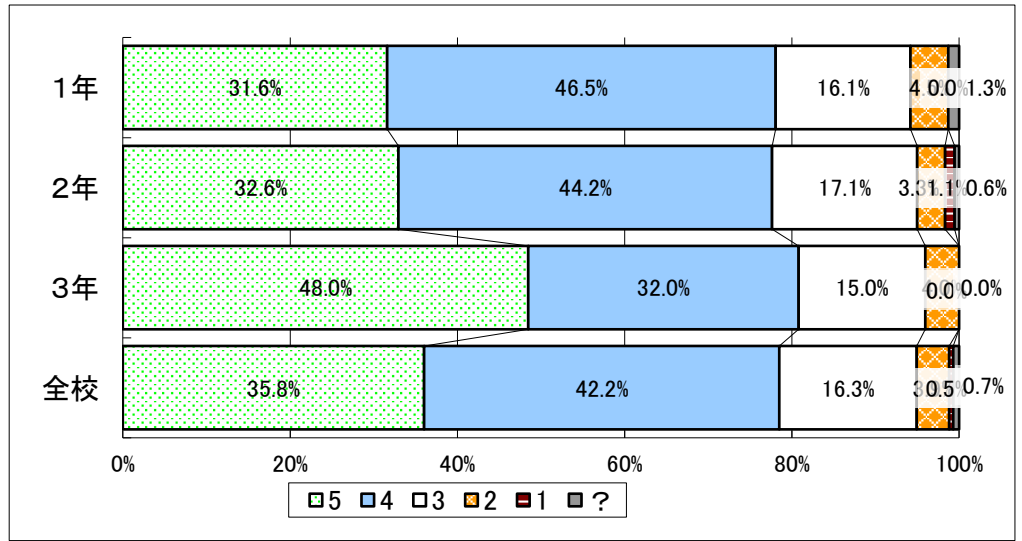
	1年	2年	3年	全校
平均	3.7	3.8	3.7	3.7



設問4 生徒会活動や学校行事等は活発に行われていると思いますか。

4		5	4	3	2	1	0
1年	49	72	25	7	0	2	
2年	59	80	31	6	2	1	
3年	48	32	15	4	0	0	
全校	156	184	71	17	2	3	

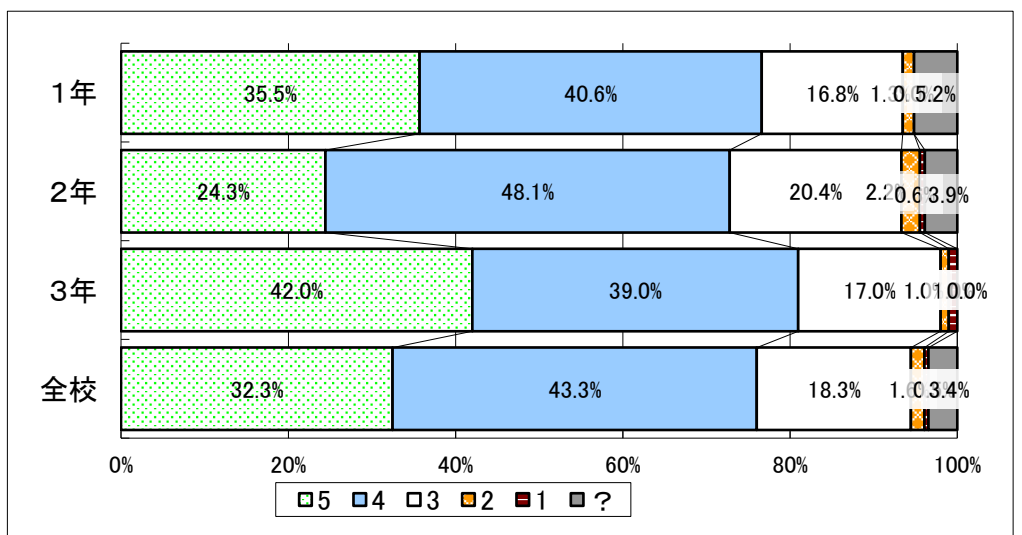
	1年	2年	3年	全校
平均	4.1	4.1	4.3	4.1



設問5 生徒の適性や希望を生かした適切な進路指導を行っていると思いますか。

5		5	4	3	2	1	0
1年	55	63	26	2	0	8	
2年	44	87	37	4	1	7	
3年	42	39	17	1	1	0	
全校	141	189	80	7	2	15	

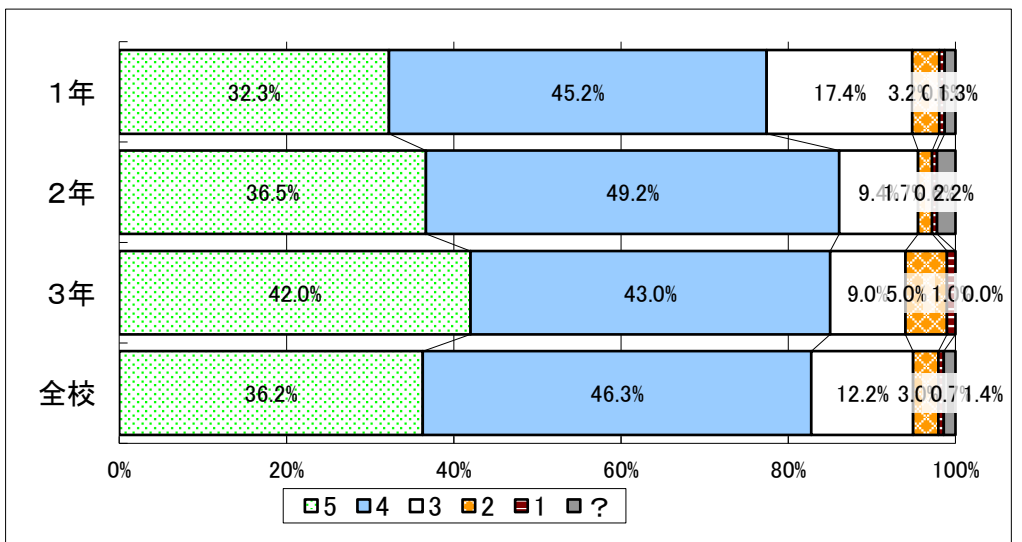
	1年	2年	3年	全校
平均	4.2	4.0	4.2	4.1



設問6 進路に関する行事(進路講演会、学部学科説明会、模擬講義など)は役に立っていますか。

6		5	4	3	2	1	0
1年	50	70	27	5	1	2	
2年	66	89	17	3	1	4	
3年	42	43	9	5	1	0	
全校	158	202	53	13	3	6	

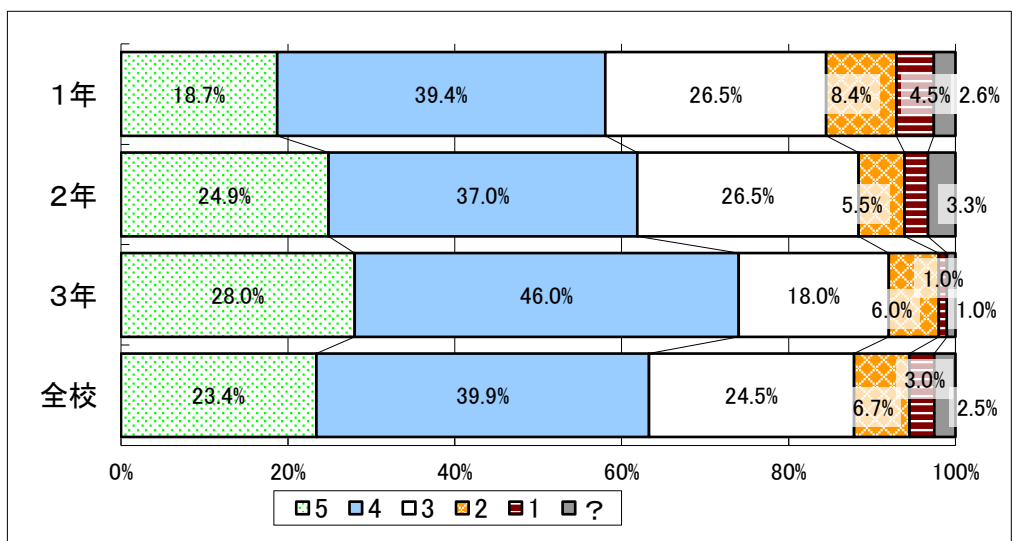
	1年	2年	3年	全校
平均	4.1	4.2	4.2	4.2



設問7 土曜日の課外授業・模擬試験などは、学力向上に役立っていると思いますか。

7		5	4	3	2	1	0
1年	29	61	41	13	7	4	
2年	45	67	48	10	5	6	
3年	28	46	18	6	1	1	
全校	102	174	107	29	13	11	

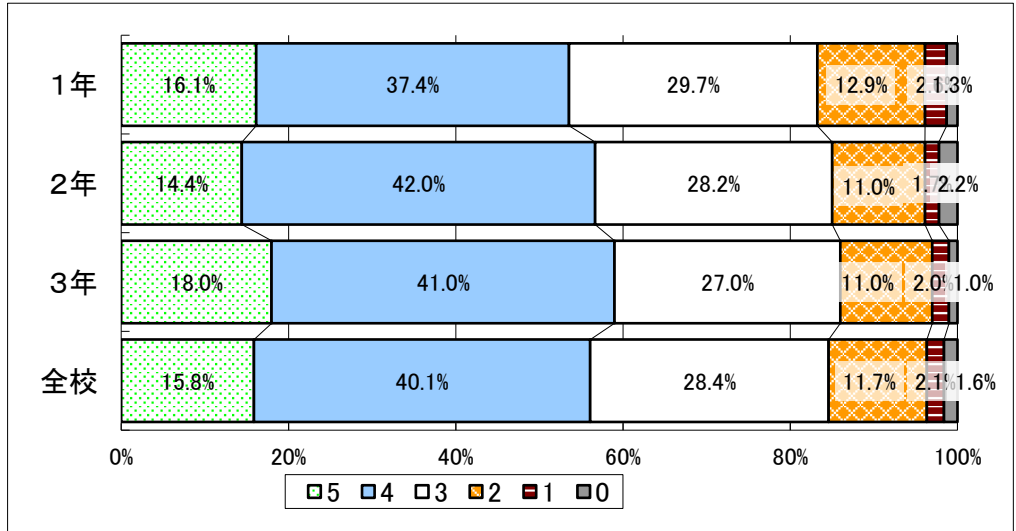
	1年	2年	3年	全校
平均	3.6	3.8	3.9	3.8



設問8 部活動と学業を両立させる指導が行き届いていると思いますか。

8		5	4	3	2	1	0
1年	25	58	46	20	4	2	
2年	26	76	51	20	3	4	
3年	18	41	27	11	2	1	
全校	69	175	124	51	9	7	

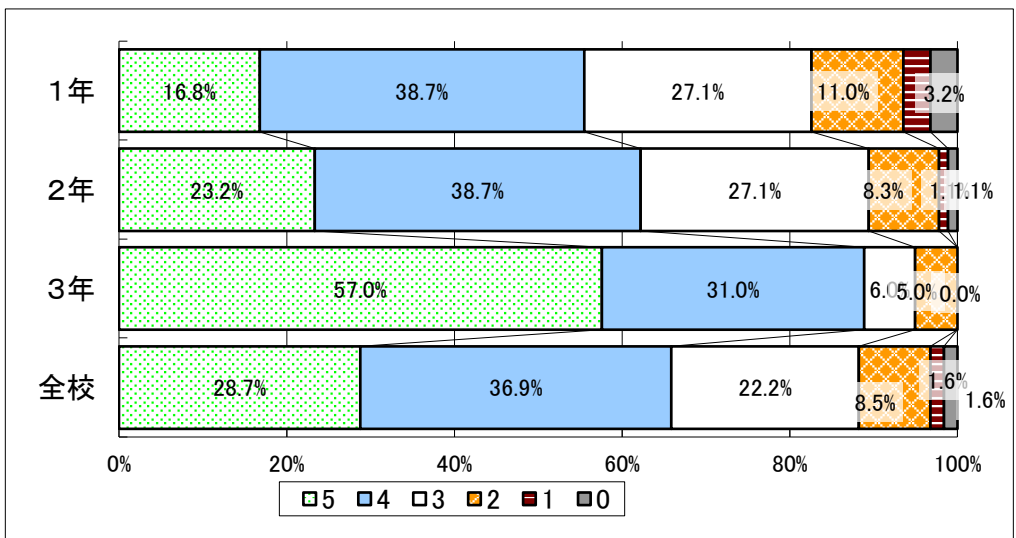
	1年	2年	3年	全校
平均	3.5	3.6	3.6	3.6



設問9 あなたは、自分の進路の実現に向かって努力していますか。

9		5	4	3	2	1	0
1年	26	60	42	17	5	5	
2年	42	70	49	15	2	2	
3年	57	31	6	5	0	0	
全校	125	161	97	37	7	7	

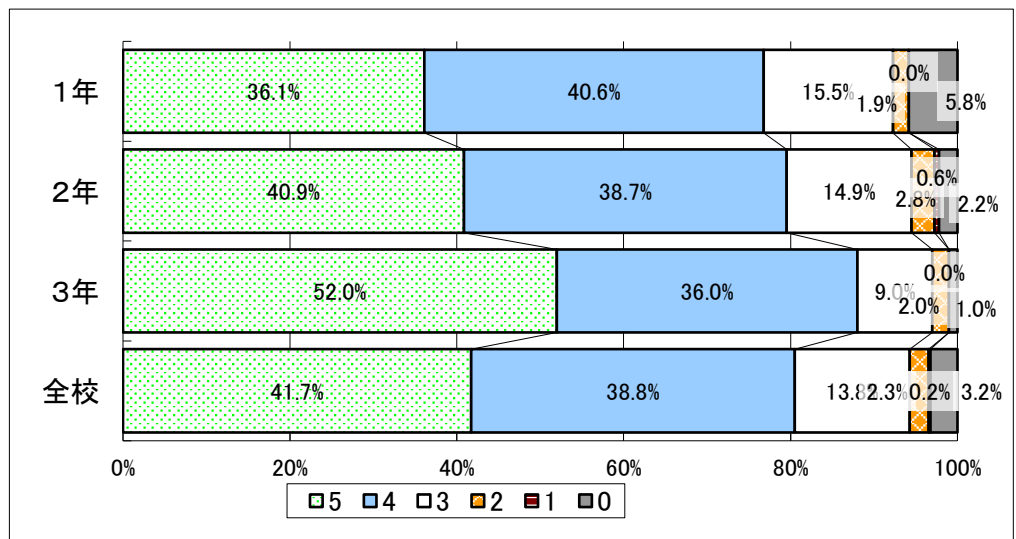
	1年	2年	3年	全校
平均	3.6	3.8	4.4	3.8



設問10 先生方は、困ったことや心配ごとがある生徒の相談にのっていると思いますか。

10		5	4	3	2	1	0
1年	56	63	24	3	0	9	
2年	74	70	27	5	1	4	
3年	52	36	9	2	0	1	
全校	182	169	60	10	1	14	

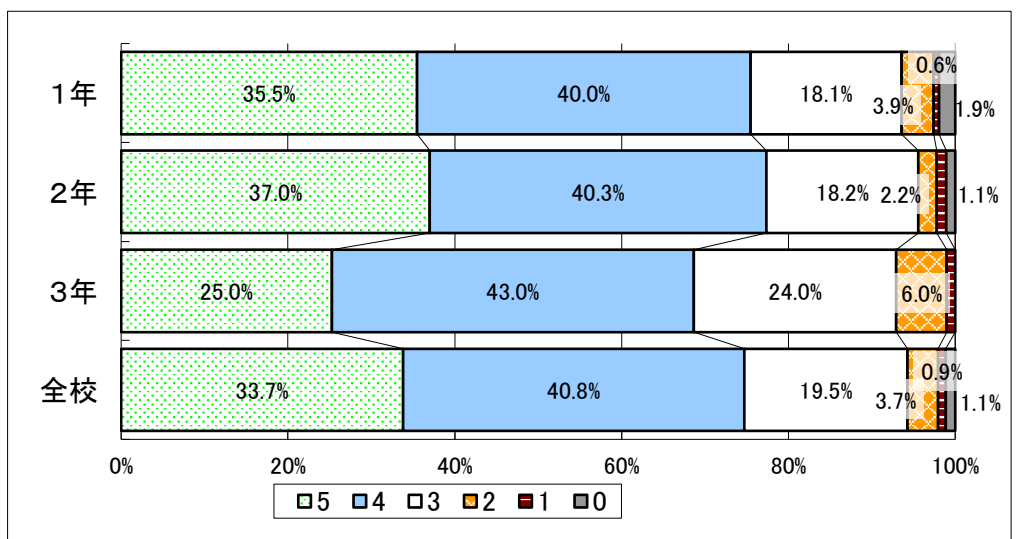
	1年	2年	3年	全校
平均	4.2	4.2	4.4	4.2



設問11 本校では、生徒の安全や健康のために配慮がなされていると思いますか。

11		5	4	3	2	1	0
1年	55	62	28	6	1	3	
2年	67	73	33	4	2	2	
3年	25	43	24	6	1	0	
全校	147	178	85	16	4	5	

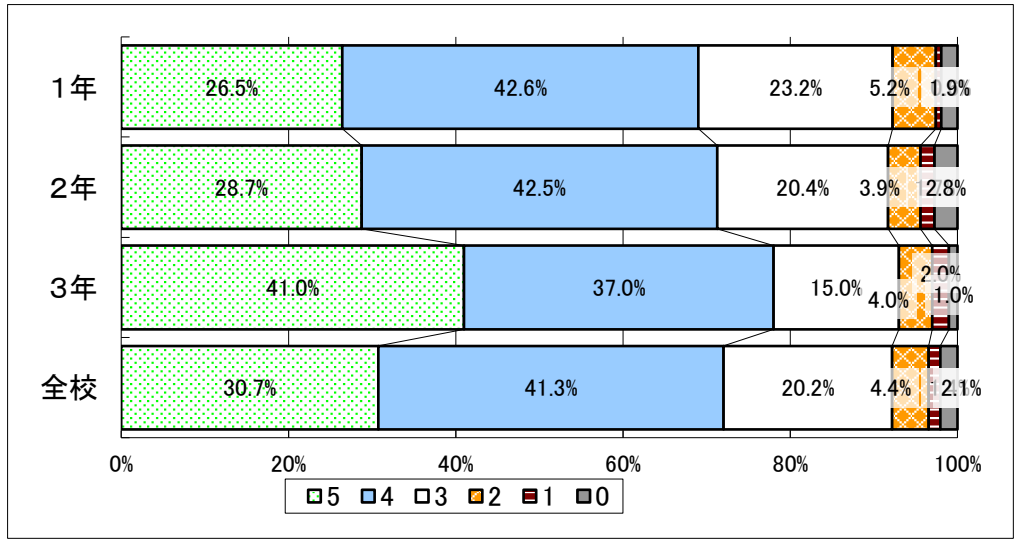
	1年	2年	3年	全校
平均	4.1	4.1	3.9	4.0



設問12 本校では、校内外の清掃活動に対する指導が行き届いていると思いますか。

12		5	4	3	2	1	0
1年	41	66	36	8	1	3	
2年	52	77	37	7	3	5	
3年	41	37	15	4	2	1	
全校	134	180	88	19	6	9	

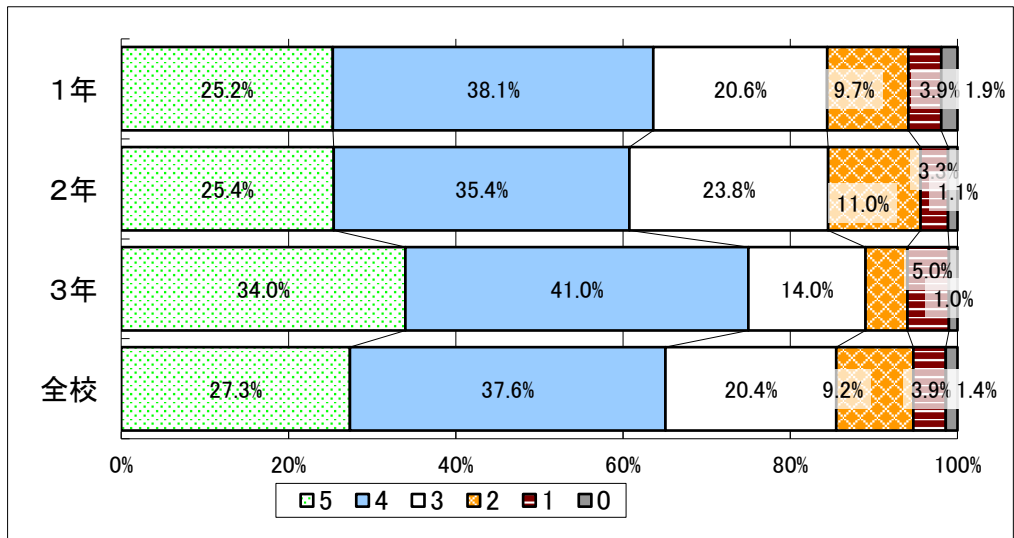
	1年	2年	3年	全校
平均	3.9	4.0	4.1	4.0



設問13 「蛍雪の日」には早めに帰宅し、家庭学習をしたり、休養をとったりするなどして、有効に活用できていますか。

13		5	4	3	2	1	0
1年	39	59	32	15	6	3	
2年	46	64	43	20	6	2	
3年	34	41	14	5	5	1	
全校	119	164	89	40	17	6	

	1年	2年	3年	全校
平均	3.7	3.7	3.9	3.8



設問14 学年通信や学級通信等のお便り、模試の成績等を保護者に渡していますか(見せていますか)。

14		5	4	3	2	1	0
1年	93	30	20	10	2	0	
2年	97	43	26	7	6	2	
3年	41	35	10	12	1	1	
全校	231	108	56	29	9	3	

	1年	2年	3年	全校
平均	4.3	4.2	4.0	4.2

