

R1「学校評価」アンケート(保護者) 結果

R1 11月実施

	在籍	回答者	回答率
1年	235	205	87.2%
2年	203	180	88.7%
3年	225	194	86.2%
全体	663	579	87.3%

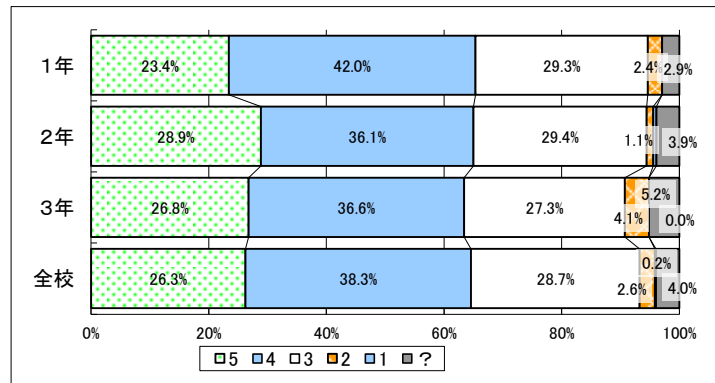
「よくやっている・そう思う」と感じるものほど「5」に近く、「全く思わない・不満・心配」と感じるほど「1」に近く評価する。「判断できない・分からない」は「0」とする。

設問1 教育方針を保護者に分かりやすく伝える機会を設けていると思いますか。

男女計

	5	4	3	2	1	0
1年	48	86	60	5	0	6
2年	52	65	53	2	1	7
3年	52	71	53	8	0	10
全校	152	222	166	15	1	23

	1年	2年	3年	全校
平均	3.9	4.0	3.9	3.9

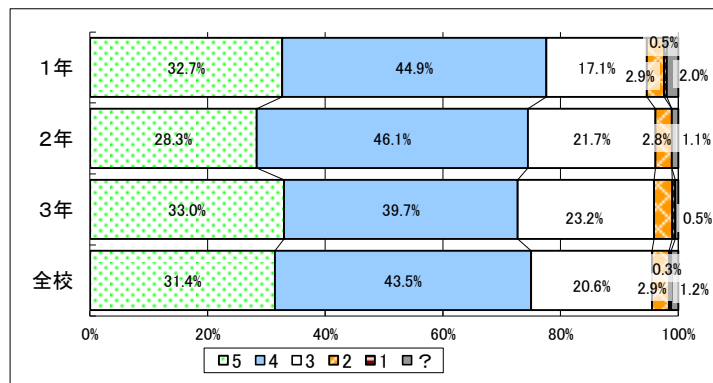


設問2 生徒は毎日楽しく学校生活を送っていると思いますか。

男女計

	5	4	3	2	1	0
1年	67	92	35	6	1	4
2年	51	83	39	5	0	2
3年	64	77	45	6	1	1
全校	182	252	119	17	2	7

	1年	2年	3年	全校
平均	4.1	4.0	4.0	4.0

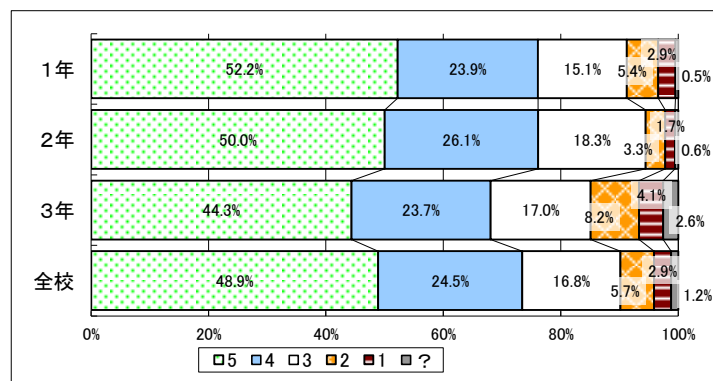


設問3 学年通信、学級通信等のお便りや模試の成績等は家庭にきちんと届いていますか。

男女計

	5	4	3	2	1	0
1年	107	49	31	11	6	1
2年	90	47	33	6	3	1
3年	86	46	33	16	8	5
全校	283	142	97	33	17	7

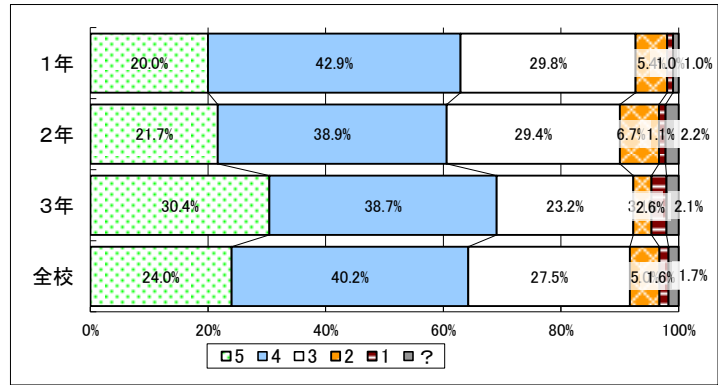
	1年	2年	3年	全校
平均	4.2	4.2	4.0	4.1



設問4 学年PTA等の行事は参加しやすい日程になっていると思いますか。

男女計		5	4	3	2	1	0
1年	41	88	61	11	2	2	
2年	39	70	53	12	2	4	
3年	59	75	45	6	5	4	
全校	139	233	159	29	9	10	

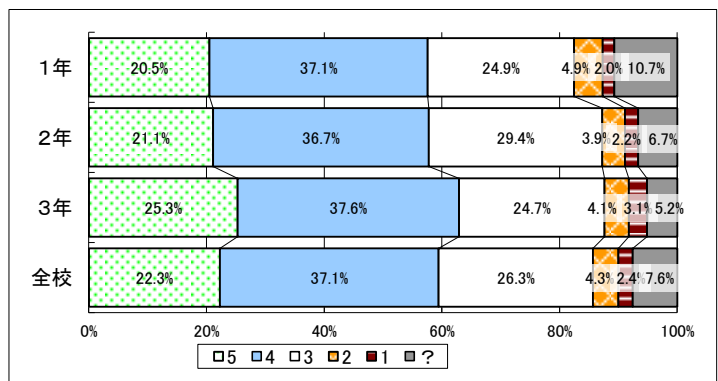
	1年	2年	3年	全校
平均	3.8	3.8	3.9	3.8



設問5 生徒が授業内容で分からないことがあれば、個別指導等を行うなど、学習指導に熱心に取り組んでいると思いますか。

男女計		5	4	3	2	1	0
1年	42	76	51	10	4	22	
2年	38	66	53	7	4	12	
3年	49	73	48	8	6	10	
全校	129	215	152	25	14	44	

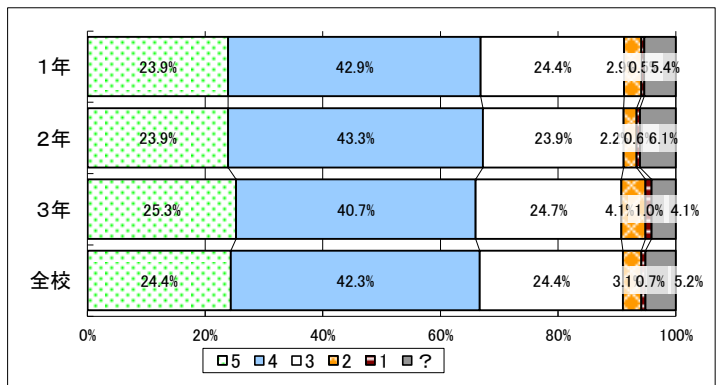
	1年	2年	3年	全校
平均	3.8	3.8	3.8	3.8



設問6 本校での学習指導(授業)は、生徒にとって効果的なものになっていると思いますか。

男女計		5	4	3	2	1	0
1年	49	88	50	6	1	11	
2年	43	78	43	4	1	11	
3年	49	79	48	8	2	8	
全校	141	245	141	18	4	30	

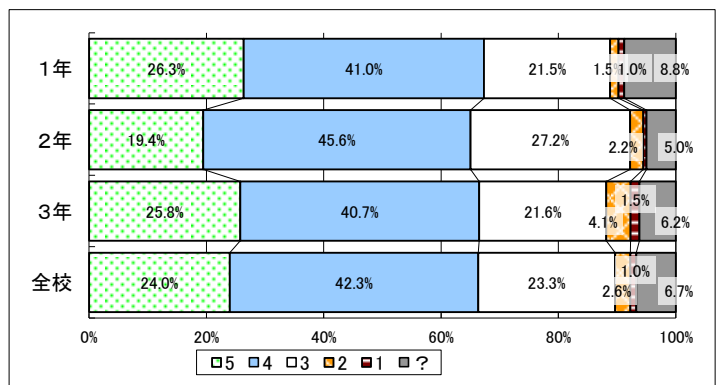
	1年	2年	3年	全校
平均	3.9	3.9	3.9	3.9



設問7 本校での進路指導は、生徒の志望を達成するために効果的なものになっていると思いますか。

男女計		5	4	3	2	1	0
1年	54	84	44	3	2	18	
2年	35	82	49	4	1	9	
3年	50	79	42	8	3	12	
全校	139	245	135	15	6	39	

	1年	2年	3年	全校
平均	4.0	3.9	3.9	3.9

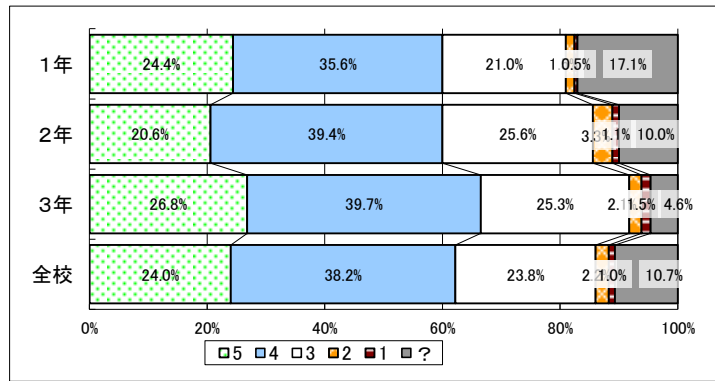


設問8 知りたい進路情報についての問い合わせ等に丁寧に対応していると思いますか。

男女計

	5	4	3	2	1	0
1年	50	73	43	3	1	35
2年	37	71	46	6	2	18
3年	52	77	49	4	3	9
全校	139	221	138	13	6	62

	1年	2年	3年	全校
平均	4.0	3.8	3.9	3.9

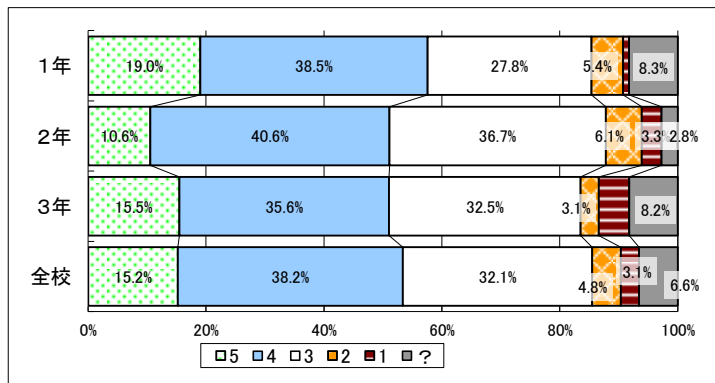


設問9 部活動と学業を両立させる指導が行き届いていると思いますか。

男女計

	5	4	3	2	1	0
1年	39	79	57	11	2	17
2年	19	73	66	11	6	5
3年	30	69	63	6	10	16
全校	88	221	186	28	18	38

	1年	2年	3年	全校
平均	3.8	3.5	3.6	3.6

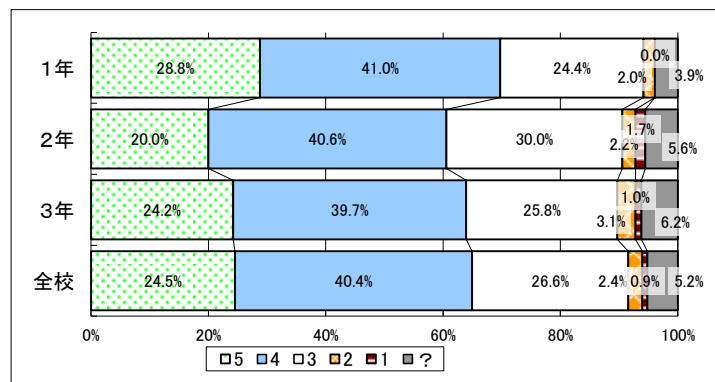


設問10 生徒会活動や学校行事等は活発に行われていると思いますか。

男女計

	5	4	3	2	1	0
1年	59	84	50	4	0	8
2年	36	73	54	4	3	10
3年	47	77	50	6	2	12
全校	142	234	154	14	5	30

	1年	2年	3年	全校
平均	4.0	3.8	3.9	3.9

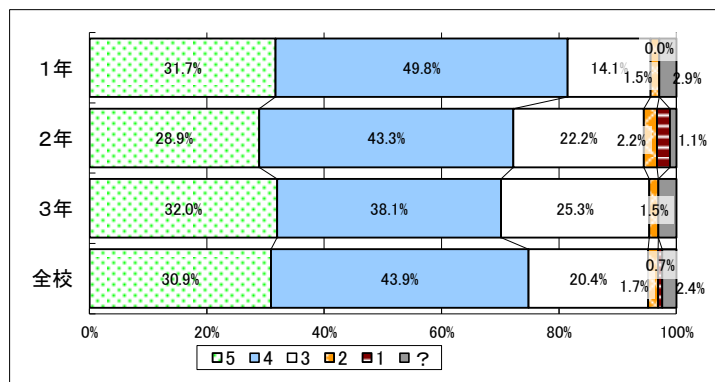


設問11 整容やマナー等基本的な生活ルールについての指導が行われていると思いますか。

男女計

	5	4	3	2	1	0
1年	65	102	29	3	0	6
2年	52	78	40	4	4	2
3年	62	74	49	3	0	6
全校	179	254	118	10	4	14

	1年	2年	3年	全校
平均	4.2	4.0	4.0	4.1

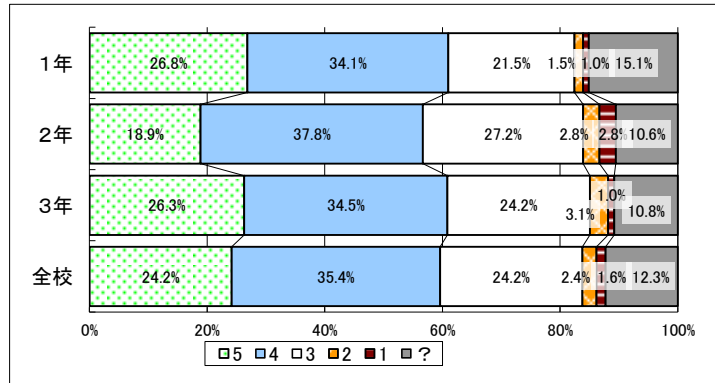


設問12 生徒に困ったことや心配なことがあったとき、学校はその相談にのっていると思いますか。

男女計

12		5	4	3	2	1	0
1年	55	70	44	3	2	31	
2年	34	68	49	5	5	19	
3年	51	67	47	6	2	21	
全校	140	205	140	14	9	71	

	1年	2年	3年	全校
平均	4.0	3.8	3.9	3.9

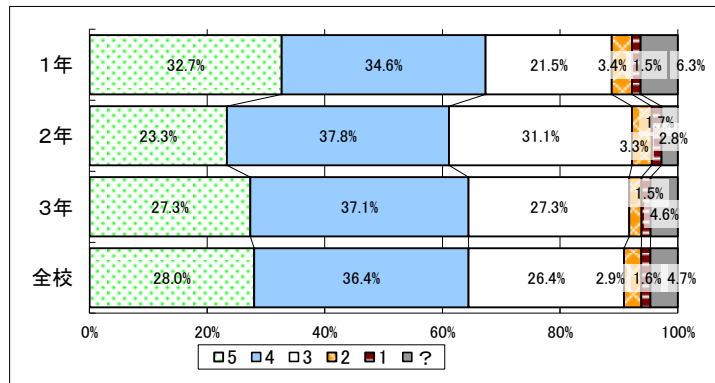


設問13 生徒の安全や健康のために配慮がされていると思いますか。

男女計

13		5	4	3	2	1	0
1年	67	71	44	7	3	13	
2年	42	68	56	6	3	5	
3年	53	72	53	4	3	9	
全校	162	211	153	17	9	27	

	1年	2年	3年	全校
平均	4.0	3.8	3.9	3.9

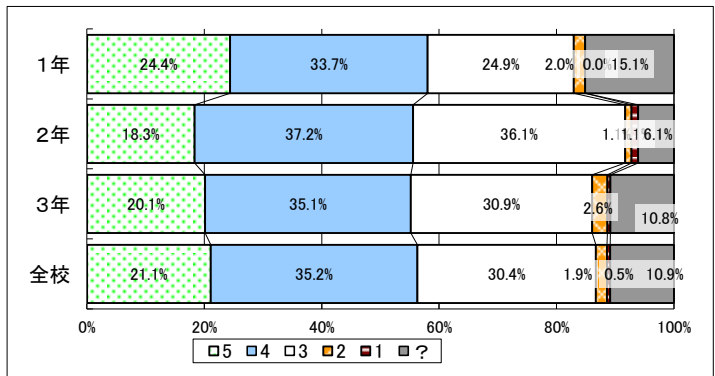


設問14 校内外の環境美化について指導が行き届いていると思いますか。

男女計

14		5	4	3	2	1	0
1年	50	69	51	4	0	31	
2年	33	67	65	2	2	11	
3年	39	68	60	5	1	21	
全校	122	204	176	11	3	63	

	1年	2年	3年	全校
平均	3.9	3.8	3.8	3.8

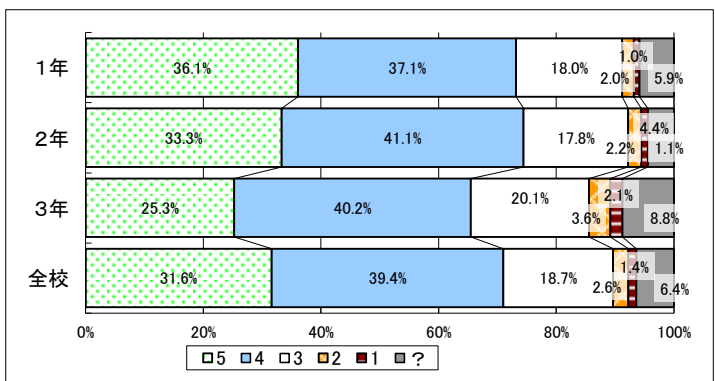


設問15 土曜課外授業は、学力向上に役立っていると思いますか。

男女計

15		5	4	3	2	1	0
1年	74	76	37	4	2	12	
2年	60	74	32	4	2	8	
3年	49	78	39	7	4	17	
全校	183	228	108	15	8	37	

	1年	2年	3年	全校
平均	4.1	4.1	3.9	4.0



設問16 「蜚雪の日」の趣旨についてご理解いただいていますか。

男女計

16		5	4	3	2	1	0
1年	67	56	32	10	6	34	
2年	62	51	41	5	3	18	
3年	61	53	52	8	2	18	
全校	190	160	125	23	11	70	

	1年	2年	3年	全校
平均	4.0	4.0	3.9	4.0

