

# H30「学校評価」アンケート(保護者) 結果

H30 12月実施

	在籍	回答者	回答率
1年	209	195	93.3%
2年	227	205	90.3%
3年	232	202	87.1%
全体	668	602	90.1%

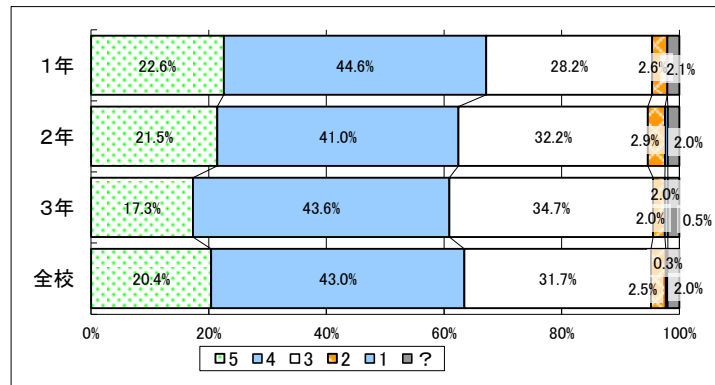
「よくやっている・そう思う」と感じるものほど「5」に近く、「全く思わない・不満・心配」と感じるほど「1」に近く評価する。「判断できない・分からない」は「0」とする。

## 設問1 教育方針を保護者に分かりやすく伝える機会を設けていると思いますか。

男女計

	5	4	3	2	1	0
1年	44	87	55	5	0	4
2年	44	84	66	6	1	4
3年	35	88	70	4	1	4
全校	123	259	191	15	2	12

	1年	2年	3年	全校
平均	3.9	3.8	3.8	3.8

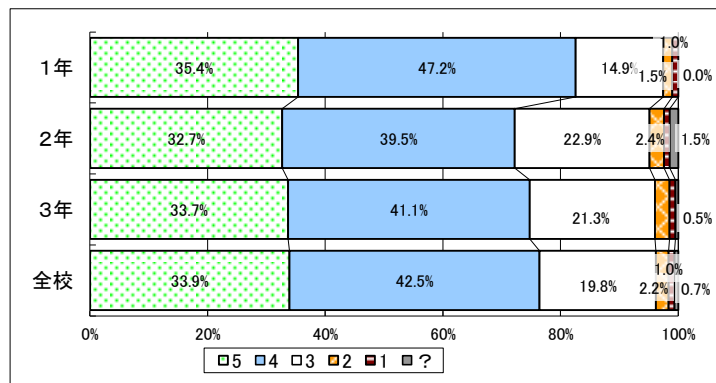


## 設問2 生徒は毎日楽しく学校生活を送っていると思いますか。

男女計

	5	4	3	2	1	0
1年	69	92	29	3	2	0
2年	67	81	47	5	2	3
3年	68	83	43	5	2	1
全校	204	256	119	13	6	4

	1年	2年	3年	全校
平均	4.1	4.0	4.0	4.1

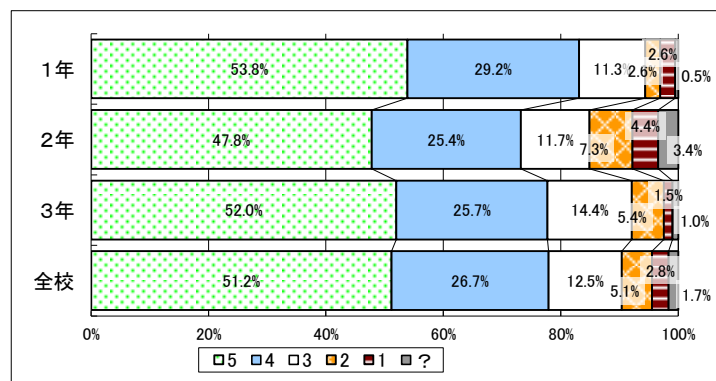


## 設問3 学年通信、学級通信等のお便りや模試の成績等は家庭にきちんと届いていますか。

男女計

	5	4	3	2	1	0
1年	105	57	22	5	5	1
2年	98	52	24	15	9	7
3年	105	52	29	11	3	2
全校	308	161	75	31	17	10

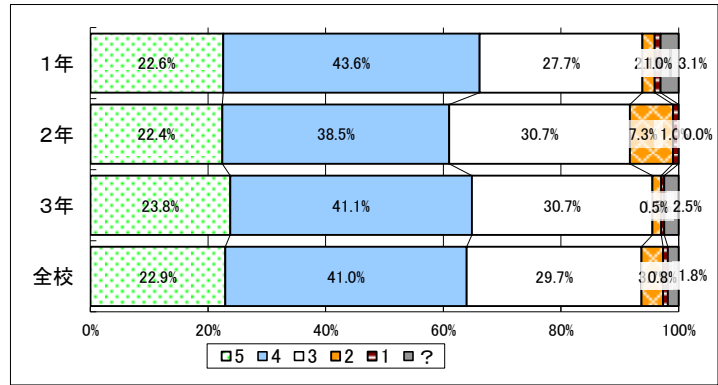
	1年	2年	3年	全校
平均	4.3	4.1	4.2	4.2



設問4 学年PTA等の行事は参加しやすい日程になっていると思いますか。

男女計		5	4	3	2	1	0
1年	44	85	54	4	2	6	
2年	46	79	63	15	2	0	
3年	48	83	62	3	1	5	
全校	138	247	179	22	5	11	

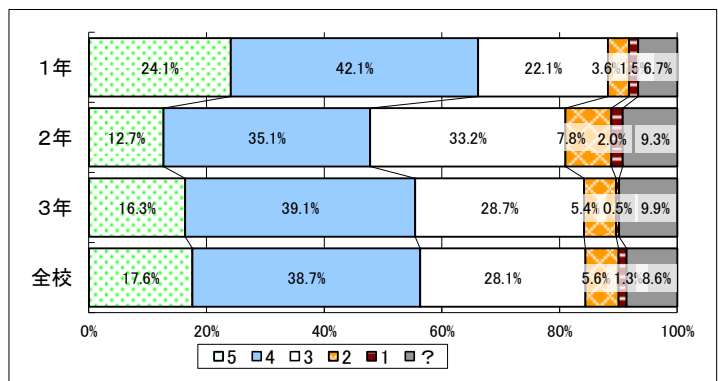
	1年	2年	3年	全校
平均	3.9	3.7	3.9	3.8



設問5 生徒が授業内容で分からないことがあれば、個別指導等を行うなど、学習指導に熱心に取り組んでいると思いますか。

男女計		5	4	3	2	1	0
1年	47	82	43	7	3	13	
2年	26	72	68	16	4	19	
3年	33	79	58	11	1	20	
全校	106	233	169	34	8	52	

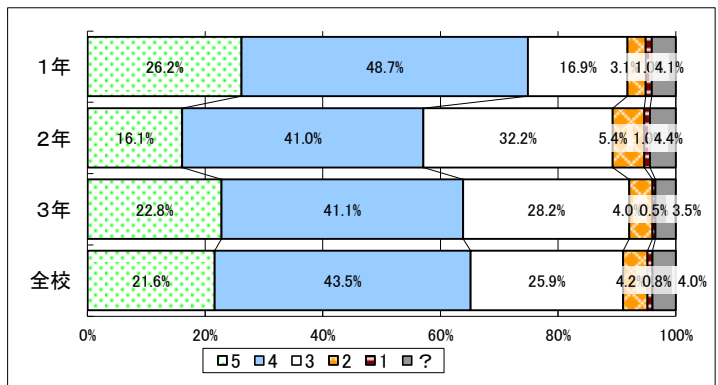
	1年	2年	3年	全校
平均	3.9	3.5	3.7	3.7



設問6 本校での学習指導(授業)は、生徒にとって効果的なものになっていると思いますか。

男女計		5	4	3	2	1	0
1年	51	95	33	6	2	8	
2年	33	84	66	11	2	9	
3年	46	83	57	8	1	7	
全校	130	262	156	25	5	24	

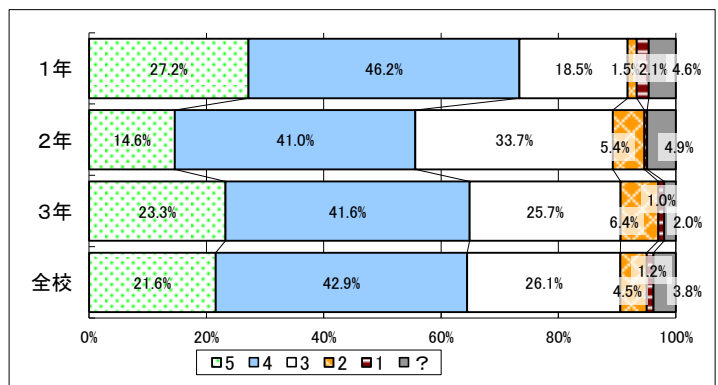
	1年	2年	3年	全校
平均	4.0	3.7	3.8	3.8



設問7 本校での進路指導は、生徒の志望を達成するために効果的なものになっていると思いますか。

男女計		5	4	3	2	1	0
1年	53	90	36	3	4	9	
2年	30	84	69	11	1	10	
3年	47	84	52	13	2	4	
全校	130	258	157	27	7	23	

	1年	2年	3年	全校
平均	4.0	3.7	3.8	3.8

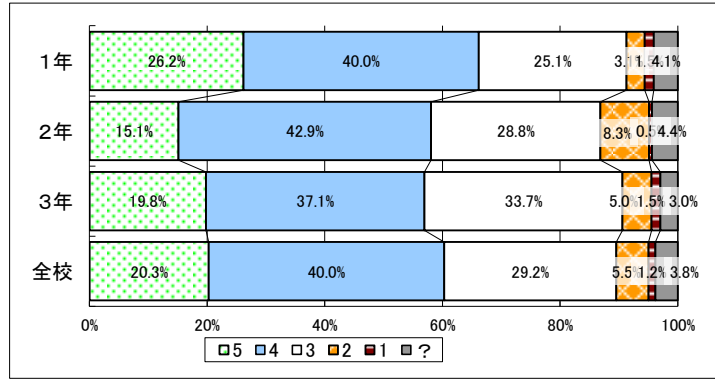


設問8 進路情報を十分提供していると思いますか。

男女計

	5	4	3	2	1	0
1年	51	78	49	6	3	8
2年	31	88	59	17	1	9
3年	40	75	68	10	3	6
全校	122	241	176	33	7	23

	1年	2年	3年	全校
平均	3.9	3.7	3.7	3.8

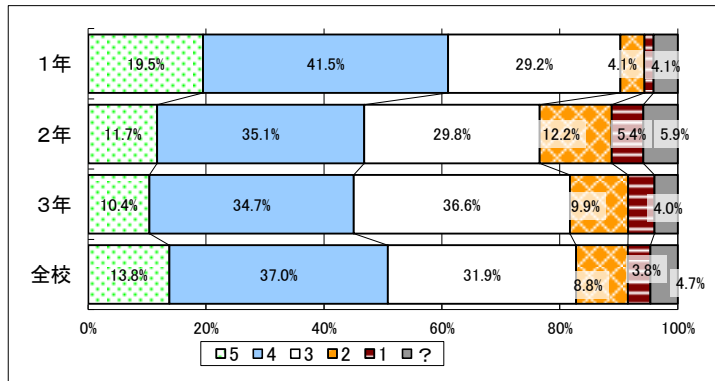


設問9 部活動と学業を両立させる指導が行き届いていると思いますか。

男女計

	5	4	3	2	1	0
1年	38	81	57	8	3	8
2年	24	72	61	25	11	12
3年	21	70	74	20	9	8
全校	83	223	192	53	23	28

	1年	2年	3年	全校
平均	3.8	3.4	3.4	3.5

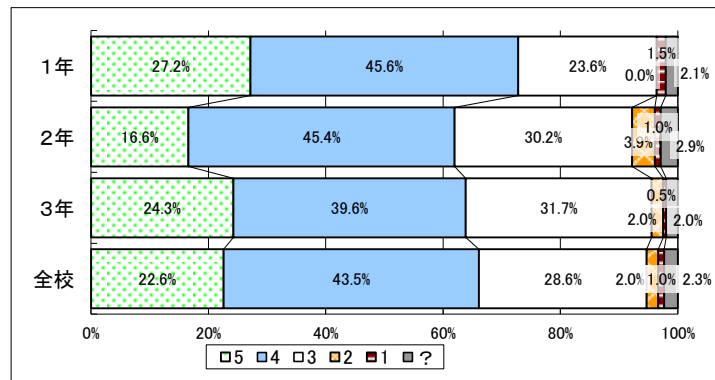


設問10 生徒会活動や学校行事等は活発に行われていると思いますか。

男女計

	5	4	3	2	1	0
1年	53	89	46	0	3	4
2年	34	93	62	8	2	6
3年	49	80	64	4	1	4
全校	136	262	172	12	6	14

	1年	2年	3年	全校
平均	4.0	3.7	3.9	3.9

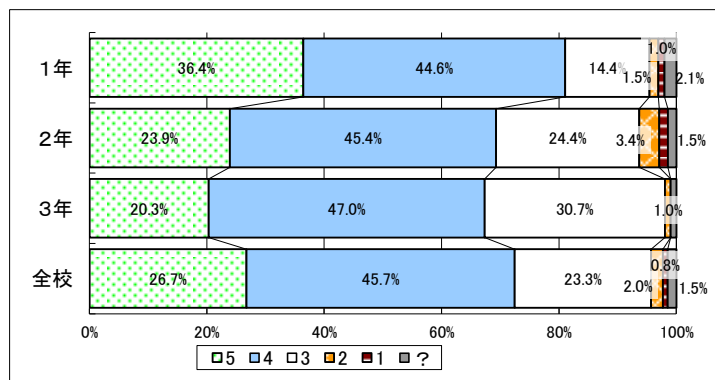


設問11 整容やマナー等基本的な生活ルールについての指導が行われていると思いますか。

男女計

	5	4	3	2	1	0
1年	71	87	28	3	2	4
2年	49	93	50	7	3	3
3年	41	95	62	2	0	2
全校	161	275	140	12	5	9

	1年	2年	3年	全校
平均	4.2	3.9	3.9	4.0

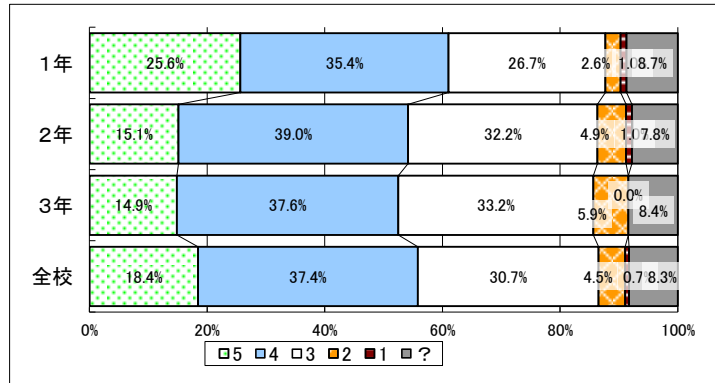


設問12 生徒に困ったことや心配なことがあったとき、学校はその相談にのっていると思いますか。

男女計

12		5	4	3	2	1	0
1年	50	69	52	5	2	17	
2年	31	80	66	10	2	16	
3年	30	76	67	12	0	17	
全校	111	225	185	27	4	50	

	1年	2年	3年	全校
平均	3.9	3.7	3.7	3.7

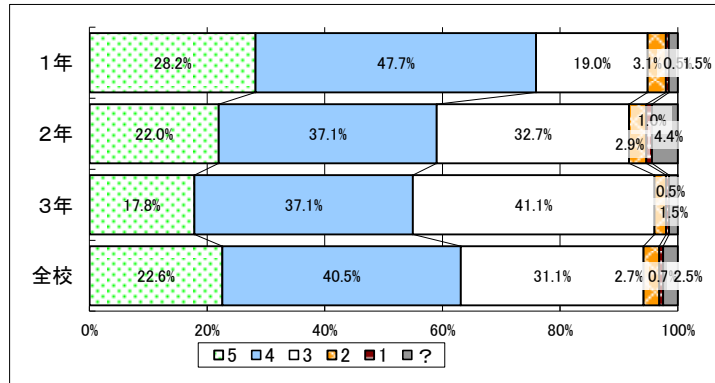


設問13 生徒の安全や健康のために配慮がされていると思いますか。

男女計

13		5	4	3	2	1	0
1年	55	93	37	6	1	3	
2年	45	76	67	6	2	9	
3年	36	75	83	4	1	3	
全校	136	244	187	16	4	15	

	1年	2年	3年	全校
平均	4.0	3.8	3.7	3.8

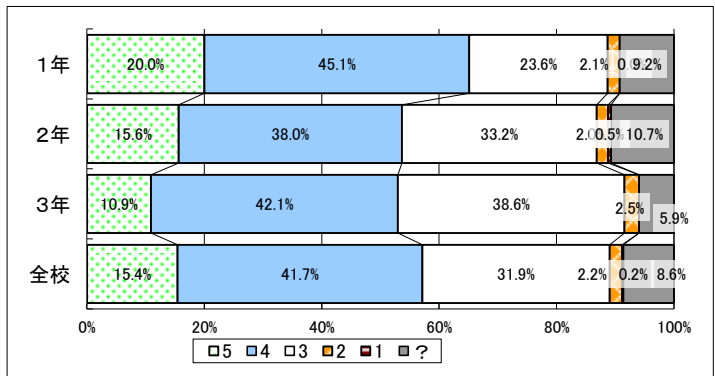


設問14 校内外の環境美化について指導が行き届いていると思いますか。

男女計

14		5	4	3	2	1	0
1年	39	88	46	4	0	18	
2年	32	78	68	4	1	22	
3年	22	85	78	5	0	12	
全校	93	251	192	13	1	52	

	1年	2年	3年	全校
平均	3.9	3.7	3.7	3.8

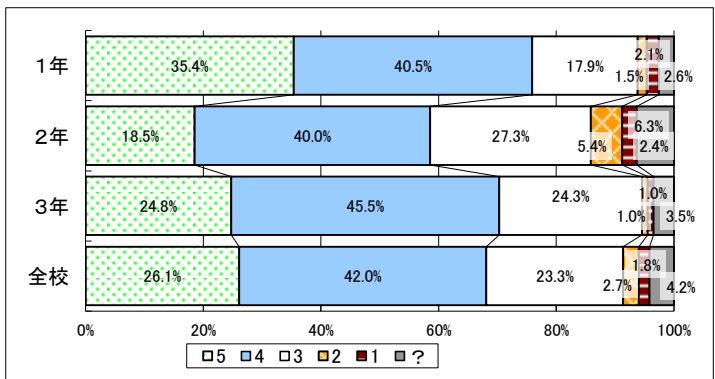


設問15 土曜課外授業は、学力向上に役立っていると思いますか。

男女計

15		5	4	3	2	1	0
1年	69	79	35	3	4	5	
2年	38	82	56	11	5	13	
3年	50	92	49	2	2	7	
全校	157	253	140	16	11	25	

	1年	2年	3年	全校
平均	4.1	3.7	4.0	3.9



設問16 「蜚雪の日」の趣旨についてご理解いただいていますか。

男女計

	5	4	3	2	1	0
1年	54	64	38	5	4	30
2年	48	70	51	15	5	16
3年	45	73	62	7	2	13
全校	147	207	151	27	11	59

	1年	2年	3年	全校
平均	4.0	3.7	3.8	3.8

